

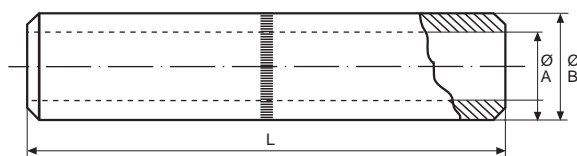
MANGUITOS TUBULARES ALUMINIO AMT

CONEXIONES ELECTRICAS, S.A.



Apriete hexagonal

Aluminium Joints / Hexagonal crimping
Manchon de aluminium / Sertissage hexagonal



Material:
Al 99,5 S/UNE 38114-79
Acabado: PASIVADO

LLEVA GRASA CONDUCTORA EN EL INTERIOR Y TAPON.
Filled with conductor grease and a cap.

CABLE mm ²	DIMENSIONES / Dimensions			HERRAMIENTA Tool / Outil	REF.
	Ø A	Ø B	L		
25	6,5	11	75	PHC - PHC	AMT - 25
35	8	13,5	75		AMT - 35
50	10	14	100		AMT - 50
70	11	17	100		AMT - 70
95	14	22	100		AMT - 95
120	15	23,5	140		AMT - 120
150	15,5	25,8	140		AMT - 150
185	18,5	28	140		AMT - 185
240	19,5	33,5	140		AMT - 240
300	23,5	36	160		AMT - 300

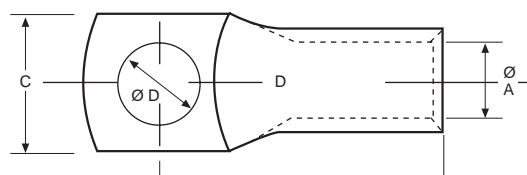
TERMINALES TUBULARES DE ALUMINO

CONEXIONES ELECTRICAS, S.A.



Apriete hexagonal

Tin plated tube aluminium lugs / Hexagonal crimping
Cosses aluminium etamé / Sertissage hexagonal



LLEVA GRASA CONDUCTORA EN EL INTERIOR Y TAPON.
Filled with conductor grease and a cap.

Material:
Al 99,5 S/UNE 38114-79
ESTAÑADO TINNED

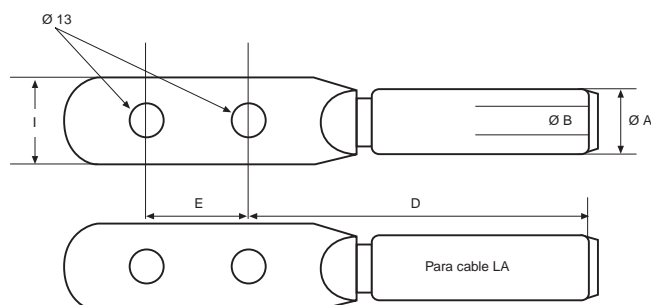
CABLE mm ²	Ø A	C	Ø D	L	HERRAMIENTA Tool / Outil	REF.
25	6,5	15	8,5	42	PHC - PHH	AT - 25
35	8	20	10,5	46		AT - 35
50	10	21	10,5	52		AT - 50
70	11	24	13,5	60		AT - 70
95	14	29	13,5	67		AT - 95
120	15	32	13,5	80		AT - 120
150	15,5	36	13,5	80		AT - 150
185	18,5	38	13,5	85		AT - 185
240	19,5	43	17	85		AT - 240

TERMINAL MACIZO DE ALUMINIO ESTAÑADO PARA UNION AL-AL Y AL-CU - PALA LARGA

CONEXIONES ELECTRICAS, S.A.



Solid cable Lug Aluminium Tin Plated for unions Al-Al and Al-Cu - Long Palm, two holes



Material:
Al 99,5%
S/UNE 38114-7-9
ESTAÑADO 20 MICRAS

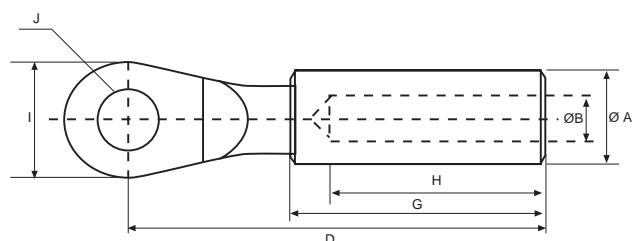
SECCION mm ²	Ø A	Ø B	D	E	G	H	I	J	HERRAMIENTA DE APRIETE Tool / Outil	REF.
50	20	9	75	32	47,5	40	26	13	PHH con matriz y punzonado	PL50
95	20	12,5	75	44	47,5	40	28	13		PL95
150	25	15,5	95	44	64	55,5	30	13		PL150
240	32	19,5	99	44	64	55,5	36	13		PL240
400	40	26	145	44	100	89	40	16,5		PL400
LA56	20	10	79,5	44	52,5	40	26	13	PHH Matriz Hexagonal	PL56
LA80	20	12,5	79,5	44	52,5	40	26	13		PL80

TERMINAL MACIZO DE ALUMINIO ESTAÑADO PARA UNION AL-AL Y AL-CU - PALA UN AGUJERO

CONEXIONES ELECTRICAS, S.A.



Solid cable Lug Aluminium Tin Plated for unions Al-Al and Al-Cu - Short Palm, 1 hole



SECCION mm ²	Ø A	Ø B	D	G	H	I	Ø J	HERRAMIENTA DE APRIETE Tool / Outil	REF.
50	20	9	75	47,5	40	26	12,8	PHH Matriz Punzonado	EM50
95	20	12,5	75	47,5	40	28	12,8		EM95
150	25	15,5	95	64	55,5	30	12,8		150
240	32	19,5	99	64	55,5	36	12,8		240
400	40	26	145	100	89	40	16,5		400
LA56	20	10	79,5	52,5	40	26	12,8	PHH Apriete Hexagonal	54,6
LA80	20	12,5	79,5	52,5	40	26	12,8		80