

TERMINAL TUBULAR DE COBRE ESTAÑADO NF

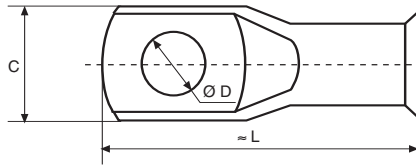
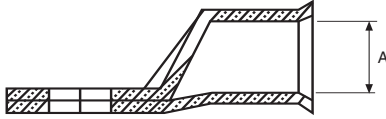


NF Tinned copper lug
Cosses de cuivre etamé NF

LAS MEDIDAS SON CONFORME A LA NORMA
NF C20-130

Measurement according to French Standard
NF C20-130

Les mesures sont suivant la Norme
NF C20-130



Material:
SECU S/ DIN 1787-73

CABLE	Ø A	Ø D	C	L	HERRAMIENTA Tool / Outil	REF.
16	5,5	6,5	12	37	T50	NF 16- 6
—	—	8,5	17	42		NF 16- 8
25	6,8	8,5	17	43		NF 25- 8
—	—	10,5	17	43		NF 25-10
35	8	8,5	17	45		NF 35- 8
—	—	10,5	17	45		NF 35-10
50	9,4	10,5	18	51		NF 50-10
—	—	13	19	51		NF 50-12
70	11,2	10,5	21	55		NF 70-10
—	—	13	22	55		NF 70-12
95	13,3	13	24	66	T95	NF 95-12
—	—	16,5	24	66		NF 95-16
120	14,5	13	28	72		NF 120-12
—	—	16,5	28	71		NF 120-16
150	16,4	14,5	31	79	PHC	NF 150-14
—	—	16,5	31	79		NF 150-16
185	18,2	16,5	33	83		NF 185-16
240	20,8	16,5	37	92		NF 240-16
300	23	16,5	41	102		NF 300-16