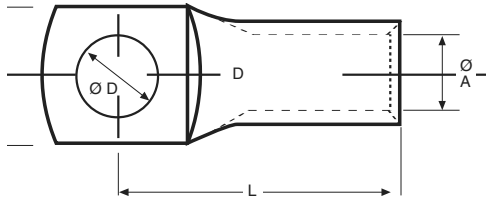


TERMINALES TUBULARES EN COBRE A COMPRESIÓN

Apriete por punzonado



Commercial cable lugs - Crimping by punching
Cosses de cuivre - Sertissage per poinçonnage



Material:

SECU Y SFCU S/DIN 1787-73

Acabado:

ESTAÑADO, TINNED, ETAMÉ

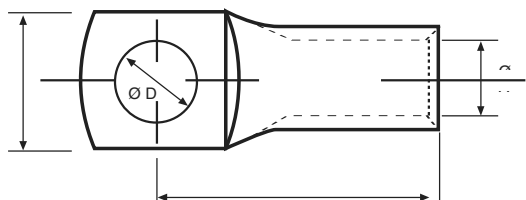
CABLE Norm.	Flex.	Ø A	Ø C	Ø D	L	HERRAMIENTA Tool / Outil	REF.	CABLE Norm.	Flex.	Ø A	Ø C	Ø D	L	HERRAMIENTA Tool / Outil	REF.	
1,5	1	1,5	6,3	3,5	11,95	A6, TP3	15 - 30	10	6	4,5	14,25	8,5	23,75	T50 y TP3	43 - 80	
1,5	1	1,5	8	4,3	13,6		15 - 45	10	6	4,5	16	10,5	27,75		43 - 100	
1,5	1	1,5	8	5,3	13,6		15 - 55	10	6	4,5	18,5	12,5	30		43 - 120	
2,5	1,5	2,5	6,8	3,2	14		20 - 30	10	6	5	10	4,3	19,8		50 - 40	
2,5	1,5	2,5	8	4,2	14		20 - 45	10	6	5	10	5,3	20,3		50 - 50	
2,5	1,5	2,5	8	5,2	14		20 - 50	10	6	5	12,5	6,5	22,7		50 - 60	
4	2,5	3	8	4,5	15,5		30 - 40	10	6	5	14,25	8,5	23,8		50 - 80	
4	2,5	3	8	5,5	15,5		30 - 50	10	6	5	16	10,5	27,75		50 - 100	
4	2,5	3	10,5	6,5	17		30 - 60	10	6	5	18,5	12,5	31,5		50 - 120	
6	4	4	9	4,3	18,5		40 - 40	16	10	5,5	12	5,3	21,8		T50 y TP5	56 - 50
6	4	4	9	5,3	18,5		40 - 50	16	10	5,5	12	6,5	22,3			56 - 60
6	4	4	11,5	6,5	20		40 - 60	16	10	5,5	14,25	8,5	24,3			56 - 80
6	4	4	14,25	8,5	21,5		40 - 80	16	10	5,5	14,25	10,5	24,3			56 - 100
10	6	4,5	9	5,3	19,8		43 - 50	16	10	5,5	18,5	12,5	33			56 - 120
10	6	4,5	13	6,5	23,3	43 - 60	16	10	6	12	5,3	22,8	60 - 50			

TERMINALES TUBULARES EN COBRE A COMPRESIÓN

Apriete por punzonado



Commercial cable lugs - Crimping by punching
Cosses de cuivre - Sertissage per poinçonnage



Material:
SECU Y SFCU S/DIN 1787-73

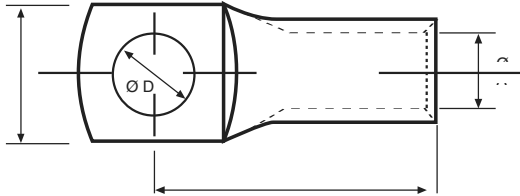
Acabado:
ESTAÑADO, TINNED, ETAMÉ

CABLE		Ø A	Ø C	Ø D	L	HERRAMIENTA	REF.	CABLE		Ø A	Ø C	Ø D	L	HERRAMIENTA	REF.
Norm.	Flex.					Tool / Outil		Norm.	Flex.					Tool / Outil	
16	10	6	12	6,5	22,8	T50 y TP5	60 - 60	50	35	10	18,5	6,5	36,25	T50, T95, PHC	100 - 60
16	10	6	14,5	8,2	24,4		60 - 80	50	35	10	18,5	8,5	36,25		100 - 80
16	10	6	16	10,5	27,25		60 - 100	50	35	10	18,5	10,5	36,25		100 - 100
16	10	6	18,5	12,5	33,25		60 - 120	50	35	10	20,5	12,5	39,25		100 - 120
25	16	7	14,5	6,5	26,75	T50 y T95	70 - 65	50	35	10	20,5	13	39,25	T95, T150, PHC	100 - 130
25	16	7	14,5	8,5	26,75		70 - 80	50	35	10	24	14,5	44,75		100 - 140
25	16	7	16	10,5	29,75		70 - 100	50	35	10	24	16,5	44,75		100 - 160
25	16	7	18,5	12,5	34		70 - 120	70		11,5	20,5	8,5	39		115 - 80
35	25	8	15	6,5	29,5		80 - 60	70		11,5	20,5	10,5	39	115 - 100	
35	25	8	15	8,5	29,5		80 - 80	70		11,5	20,5	13	41	115 - 130	
35	25	8	16,5	10,5	31,25		80 - 100	70		11,5	20,5	14,5	46,25	115 - 140	
35	25	8	18,5	12,5	34		80 - 120	70		11,5	24	16,5	46,25	115 - 160	
40		9	16,5	6,5	33		90 - 60	70	50	12	22	8,5	41	120 - 80	
40		9	16,5	8,5	33		90 - 80	70	50	12	22	10,5	41	120 - 100	
40		9	18,7	10,5	34,5		90 - 100								
40		9	18,7	12,5	34,5		90 - 120								

TERMINALES TUBULARES EN COBRE A COMPRESIÓN

Apriete por punzonado

Commercial cable lugs - Crimping by punching
Cosses de cuivre - Sertissage per poinçonnage



Material:
SECU S/DIN 1787-73

Acabado:
ESTAÑADO, TINNED, ETAMÉ

CABLE Norm.	Flex.	Ø A	Ø C	Ø D	L	HERRAMIENTA Tool / Outil	REF.	
70	50	12	22,3	13	41	T95, T150, PHC	120 - 130	
70	50	12	24	14,5	46,25		120 - 140	
70	50	12	24	16,5	46,25		120 - 160	
95	70	13,5	24	8,5	45,25		130 - 80	
95	70	13,5	24	10,5	45,25		130 - 100	
95	70	13,5	25	13,2	46,75		130 - 130	
95	70	13,5	25	14,5	46,75		130 - 140	
95	70	13,5	25	16,5	46,75		130 - 160	
100		14	25	8,5	49		140 - 80	
100		14	25	19,5	49		140 - 100	
100		14	25	13,5	52,5		140 - 130	
100		14	25	14,5	52,5		140 - 140	
100		14	25	16,5	52,5		140 - 160	
120	95	15,5	28	8,5	51,25		T150, PHC, HM5	155 - 80
120	95	15,5	28	10,5	51,25	155 - 100		
120	95	15,5	28	8,5	51,25	155 - 80		
120	95	15,5	28	10,5	51,25	155 - 100		
120	95	15,5	28	13	53	T150, PHC, HM5	155 - 130	
120	95	15,5	28	14,5	53		155 - 140	
120	95	15,5	28	16,5	53		155 - 160	
150	120	17	30,5	10,5	57		170 - 100	
150	120	17	30,5	13,5	57		170 - 130	
150	120	17	30,5	14,5	57		170 - 140	
150	120	17	30,5	16,5	57		170 - 160	
185	150	19	33,5	12,5	59,5		PHC, PHH, HM5	185 - 120
185	150	19	33,5	14,5	59,5			185 - 140
185	150	19	33,5	16,5	59,5			185 - 160
240	185	21	37	12,5	67	210 - 120		
240	185	21	37	14,5	67	210 - 140		
240	185	21	37	16,5	67	210 - 160		
240	185	21	37	20,5	67	210 - 200		