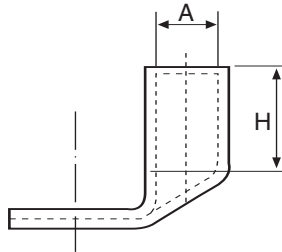
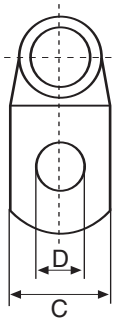


TERMINAL TUBULAR COBRE EN ESCUADRA



90° palm copper lug
Cosses de pelle equerre, cuivre



Material:
SECU S/DIN 1787-73
Acabado: ESTAÑADO-TINNED

CABLE mm ²		A	D	C	H	HERRAMIENTA DE APRIETE Tool / Outil	REF.
Norm.	Flex.						
6	4	3,5	6	12	9	T50	KE 6- 6
6	4	—	8	15	10		KE 6- 8
10	6	4,5	6	12	10		KE 10- 6
10	6	—	8	15	10		KE 10- 8
16	10	5,5	6	12	13		KE 16- 6
16	10	—	8	15	13		KE 16- 8
25	16	7	8	16	15		KE 25- 8
25	16	—	10	18	15		KE 25-10
35	25	8,5	8	17	17		KE 35- 8
35	25	—	10	19	17		KE 35-10
50	35	10	10	20	20		KE 50-10
—	—	—	13	23	20		KE 50-12
70	50	12	10	24	21	T95	KE 70-10
—	—	—	13	24	21		KE 70-12
95	70	13,5	10	26	25		KE 95-10
—	—	—	13	26	25		KE 95-12
120	95	15	10	28	26		KE 120-10
120	95	15	13	28	30	PHC	KE 120-13
150	120	16,5	10	31	30		KE 150-10
—	—	—	13	31	30		KE 150-12
185	150	19	13	35	30		KE 185-12
240	185	21	16	37	35		KE 240-16