

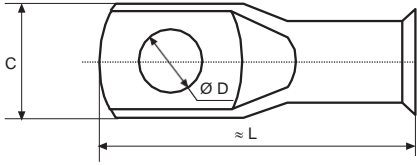
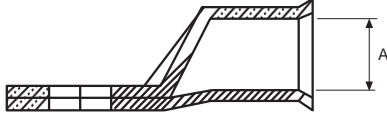
NF Tinned copper lug
Cosses de cuivre étamé NF

القياسات متوافقة مع المعيار

NF C20-130

Measurement according to French Standard
NF C20-130

Les mesures sont suivant la Norme
NF C20-130



المادة:

SECU S/ DIN 1787-73

المرجع	الأداة Tool / Outil	L	C	Ø D	Ø A	الكابل
NF 16- 6	T50	37	12	6,5	5,5	16
NF 16- 8		42	17	8,5	—	—
NF 25- 8		43	17	8,5	6,8	25
NF 25-10		43	17	10,5	—	—
NF 35- 8		45	17	8,5	8	35
NF 35-10		45	17	10,5	—	—
NF 50-10		51	18	10,5	9,4	50
NF 50-12		51	19	13	—	—
NF 70-10		55	21	10,5	11,2	70
NF 70-12		55	22	13	—	—
NF 95-12	T95	66	24	13	13,3	95
NF 95-16		66	24	16,5	—	—
NF 120-12		72	28	13	14,5	120
NF 120-16		71	28	16,5	—	—
NF 150-14	PHC	79	31	14,5	16,4	150
NF 150-16		79	31	16,5	—	—
NF 185-16		83	33	16,5	18,2	185
NF 240-16		92	37	16,5	20,8	240
NF 300-16		102	41	16,5	23	300