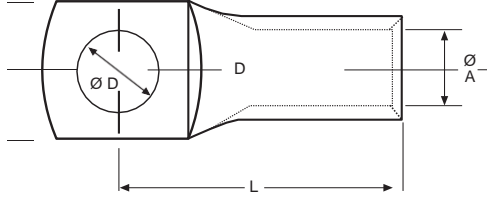


# عروات الضغط الأنبوبية النحاسية

شد بالسنبك



Commercial cable lugs - Crimping by punching  
Cosses de cuivre - Sertissage per poinçonnage



المادة:

**SECU Y SFCU S/DIN 1787-73**

التشطيب: مطلي بالقصدير

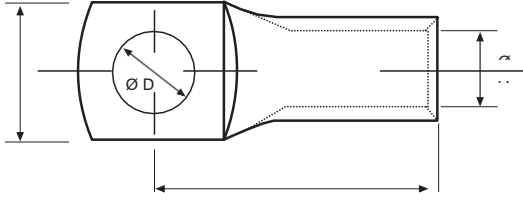
المرجع	الأداة Tool / Outil	L	Ø D	Ø C	Ø A	الكابل عادي مرن	المرجع	الأداة Tool / Outil	L	Ø D	Ø C	Ø A	الكابل عادي مرن		
15 - 30	A6, TP3	11,95	5,3	6,3	1,5	1	1,5	T50 و TP3	23,75	8,5	14,25	4,5	6	10	
15 - 45		13,6	4,3	8	1,5	1	1,5		43 - 100	27,75	10,5	16	4,5	6	10
15 - 55		13,6	5,3	8	1,5	1	1,5		43 - 120	30	12,5	18,5	4,5	6	10
20 - 30		14	3,2	6,8	2,5	1,5	2,5		50 - 40	19,8	4,3	10	5	6	10
20 - 45		14	4,2	8	2,5	1,5	2,5		50 - 50	20,3	5,3	10	5	6	10
20 - 50		14	5,2	8	2,5	1,5	2,5		50 - 60	22,7	6,5	12,5	5	6	10
30 - 40		15,5	4,5	8	3	2,5	4		50 - 80	23,8	8,5	14,25	5	6	10
30 - 50		15,5	5,5	8	3	2,5	4		50 - 100	27,75	10,5	16	5	6	10
30 - 60		17	6,5	10,5	3	2,5	4		50 - 120	31,5	12,5	18,5	5	6	10
40 - 40		18,5	4,3	9	4	4	6		56 - 50	T50 و TP5	21,8	5,3	12	5,5	10
40 - 50	18,5	5,3	9	4	4	6	56 - 60	22,3	6,5		12	5,5	10	16	
40 - 60	20	6,5	11,5	4	4	6	56 - 80	24,3	8,5		14,25	5,5	10	16	
40 - 80	21,5	8,5	14,25	4	4	6	56 - 100	24,3	8,5		14,25	5,5	10	16	
43 - 50	19,8	5,3	9	4,5	6	10	56 - 120	33	12,5		18,5	5,5	10	16	
43 - 60	23,3	6,5	13	4,5	6	10	60 - 50	22,8	5,3		12	6	10	16	

# عروات الضغط الأنبوبية النحاسية

شد بالسنيك



Commercial cable lugs - Crimping by punching  
Cosses de cuivre - Sertissage per poinçonnage



المادة:

**SECU Y SFCU S/DIN 1787-73**

التشطيب: مطلي بالقصدير

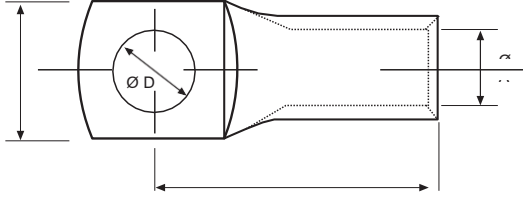
المرجع	الأداة Tool / Outil	L	Ø D	Ø C	Ø A	الكابل مرن   عادي		
60 - 60	T50 و TP5	22,8	6,5	12	6	10	16	
60 - 80		24,4	8,2	14,5	6	10	16	
60 - 100		27,25	10,5	16	6	10	16	
60 - 120		33,25	12,5	18,5	6	10	16	
70 - 65	T50 و T95	26,75	6,5	14,5	7	16	25	
70 - 80		26,75	8,5	14,5	7	16	25	
70 - 100		29,75	10,5	16	7	16	25	
70 - 120		34	12,5	18,5	7	16	25	
80 - 60	T95, T150, PHC	29,5	6,5	15	8	25	35	
80 - 80		29,5	8,5	15	8	25	35	
80 - 100		31,25	10,5	16,5	8	25	35	
80 - 120		34	12,5	18,5	8	25	35	
90 - 60		33	6,5	16,5	9		40	
90 - 80		33	8,5	16,5	9		40	
90 - 100		34,5	10,5	18,7	9		40	
90 - 120		34,5	12,5	18,7	9		40	
100 - 60		T50, T95, PHC	36,25	6,5	18,5	10	35	50
100 - 80			36,25	8,5	18,5	10	35	50
100 - 100			36,25	10,5	18,5	10	35	50
100 - 120			39,25	12,5	20,5	10	35	50
100 - 130	39,25		13	20,5	10	35	50	
100 - 140	44,75		14,5	24	10	35	50	
100 - 160	44,75		16,5	24	10	35	50	
115 - 80	T95, T150, PHC		39	8,5	20,5	11,5		70
115 - 100		39	10,5	20,5	11,5		70	
115 - 130		41	13	20,5	11,5		70	
115 - 140		46,25	14,5	24	11,5		70	
115 - 160		46,25	16,5	24	11,5		70	
120 - 80		41	8,5	22	12	50	70	
120 - 100		41	10,5	22	12	50	70	

# عروات الضغط الأنبوبية النحاسية

شد بالسنبك



Commercial cable lugs - Crimping by punching  
Cosses de cuivre - Sertissage per poinçonnage



المادة:

SECU / DIN 1787-73

التشطيب: مطلي بالقصدير

المرجع	الأداة Tool / Outil	L	Ø D	Ø C	Ø A	الكابل		المرجع	الأداة Tool / Outil	L	Ø D	Ø C	Ø A	الكابل		
						مرن	عادي							مرن	عادي	
120 - 130	T95, T150, PHC	41	13	22,3	12	50	70	155 - 130	T150, PHC, HM5	53	13	28	15,5	95	120	
120 - 140		46,25	14,5	24	12	50	70	155 - 140		53	14,5	28	15,5	95	120	
120 - 160		46,25	16,5	24	12	50	70	155 - 160		53	16,5	28	15,5	95	120	
130 - 80		45,25	8,5	24	13,5	70	95	170 - 100		57	10,5	30,5	17	120	150	
130 - 100		45,25	10,5	24	13,5	70	95	170 - 130		57	13,5	30,5	17	120	150	
130 - 130		46,75	13,2	25	13,5	70	95	170 - 140		57	14,5	30,5	17	120	150	
130 - 140		46,75	14,5	25	13,5	70	95	170 - 160		57	16,5	30,5	17	120	150	
130 - 160		46,75	16,5	25	13,5	70	95	185 - 120		PHC, PHH, HM5	59,5	12,5	33,5	19	150	185
140 - 80		49	8,5	25	14		100	185 - 140			59,5	14,5	33,5	19	150	185
140 - 100		49	19,5	25	14		100	185 - 160			59,5	16,5	33,5	19	150	185
140 - 130		52,5	13,5	25	14		100	210 - 120			67	12,5	37	21	185	240
140 - 140		52,5	14,5	25	14		100	210 - 140			67	14,5	37	21	185	240
140 - 160		52,5	16,5	25	14		100	210 - 160			67	16,5	37	21	185	240
155 - 80		T150, PHC, HM5	51,25	8,5	28	15,5	95	120			210 - 200	67	20,5	37	21	185
155 - 100	51,25		10,5	28	15,5	95	120									