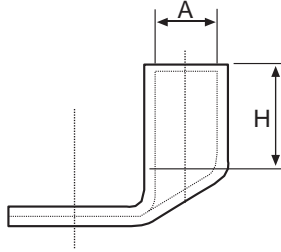
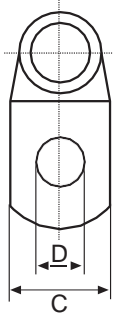


العروة الأنبوبية النحاسية على شكل زاوية

90° palm copper lug
Cosses de pelle equerre, cuivre



المادة:

SECU S/DIN 1787-73

التشطيب: مطلي بالقصدير

المرجع	أداة الشد Tool / Outil	H	C	D	A	الكابل 2مم	
						مرن	عادي
KE 6- 6	T50	9	12	6	3,5	4	6
KE 6- 8		10	15	8	—	4	6
KE 10- 6		10	12	6	4,5	6	10
KE 10- 8		10	15	8	—	6	10
KE 16- 6		13	12	6	5,5	10	16
KE 16- 8		13	15	8	—	10	16
KE 25- 8		15	16	8	7	16	25
KE 25-10		15	18	10	—	16	25
KE 35- 8		17	17	8	8,5	25	35
KE 35-10		17	19	10	—	25	35
KE 50-10		20	20	10	10	35	50
KE 50-12		20	23	13	—	—	—
KE 70-10	T95	21	24	10	12	50	70
KE 70-12		21	24	13	—	—	—
KE 95-10		25	26	10	13,5	70	95
KE 95-12		25	26	13	—	—	—
KE 120-10	26	28	10	15	95	120	
KE 120-13	PHC	30	28	13	15	95	120
KE 150-10		30	31	10	16,5	120	150
KE 150-12		30	31	13	—	—	—
KE 185-12		30	35	13	19	150	185
KE 240-16		35	37	16	21	185	240