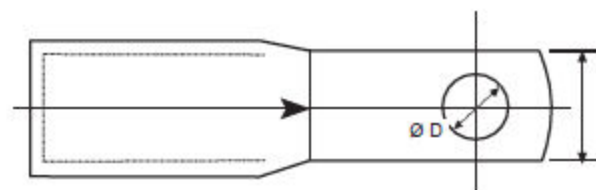
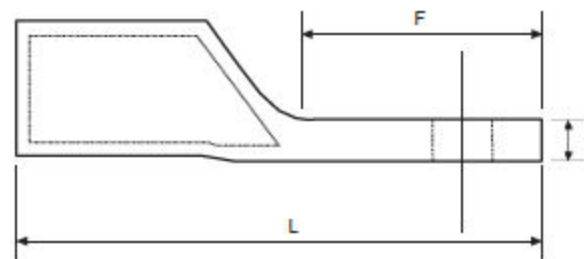


عروات أنبوية نحاسية طرف ضيق

Copper narrow Palm Cable lugs
Cosses en cuivre, Pelle Etroit



المادة:

SECU S/DIN 1787-73

التنطيط: مطلي بالقصدير

المرجع	الأداة Tool / Outil	K	L	F	D*	C	الكابل 2مم ²	
							مرن	عادي
100-11	T 50 - T 95	4	49	19	M 5	11	35	50
115 - 13	T 95 - T 150	4	53	21	M 6	13	50	70
130 - 15		4,5	60	23	M 8	15	70	95
155 - 17	T 150 - PHC - HM5	5,5	70	28	M 10	17	95	120
170 - 19		6,5	76	30	M 10	19	120	150
190 - 22	PHC - HM5	6,5	77	30	M 12	22	150	185
210 - 22		8	85	30	M 12	22	185	240

* D. الأقصى