



icardia

Anything you need for the best connection



Fabricantes desde 1960

Manufacturers since 1960

Fabricants depuis 1960



La mejor calidad en tus conexiones

The best quality in your connections

La meilleure qualité dans vos connexions

Ilardia cuenta con una historia probada y una sólida reputación en la fabricación de conexiones eléctricas de alta calidad. Con más de 60 años en el mercado, su legado de dedicación y esfuerzo se refleja en el compromiso y visión de la dirección de la empresa, acompañada por los trabajadores más senior y nuevo talento incorporado en los últimos años.

Con sus inicios en una casa llena de sueños y objetivos, Ilardia ha ido pasando de generación en generación con un cuidado extremo en el desarrollo y crecimiento sostenible de la empresa, desde el cuidado de lo más familiar y auténtico. Ilardia es conocida por clientes fieles y cercanos, pero aún cuenta con la misión de abrir sus puertas a profesionales que busquen conectar por un impacto común.



CERTIFICADO DE
REGISTRO DE EMPRESA

REGISTERED FIRM CERTIFICATE

ER-326/2/95





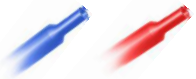
Ilardia has a proven history and a solid reputation for manufacturing high quality electrical connections. With over 60 years in the market, its legacy of dedication and hard work is reflected in the commitment and vision of the company's management, accompanied by the most senior employees and new talent brought in over the last few years.

With its beginnings in a house full of dreams and goals, Ilardia has been passed from generation to generation with extreme care in the development and sustainable growth of the company, from the care of the most familiar and authentic. Ilardia is known for its close and loyal clients, but still has a mission to open its doors to professionals looking to connect for a common impact.

INDICE

Index
Index

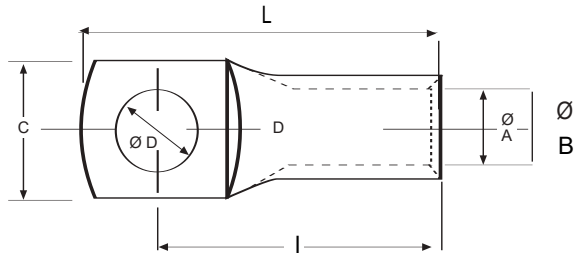
Página/ Page

CU		TERMINALES Y EMPALMES A COMPRESION Cu Cable Lugs and compression joints Cosses et manchons de cuivre a sertir	5-20
		TERMINALES PREAISLADOS Insulated terminals Cosses preisolés	21-22
		PUNTERAS PARA EXTREMO CABLE TERMINALES A GARRAS Y ENCHUFABLES Y PROTECCIONES Cable ends and clips a enficher Embouts et clips pour insertion	23-29
		TERMINALES LATÓN ESTAÑADO / CAJAS CONECTORAS Soldering Lugs / insulations boots Cosses connexion etamé / Capuchons	30-31
		TERMINALES WATERPROOF Ring terminals with shrinking tube insulation Cosses à anneau avec isolation par tube rétractable	32-36
AL		TERMINALES Y EMPALMES A COMPRESION AL Cable Lugs and compression joints Cosses et manchons de aluminium a sentir	37-42
		TERMINALES BIMETALICOS Bimetallic Cable Lugs Cosses bimetalliques	43-50
CU-AL		BULONES BIMETALICOS Bimetallic rods, for Al cable Embouts bimetalliques	44
		EMPALMES BIMETALICOS Bimetallic joints, splices Manchons bimetalliques	48-49
		CONECTORES Y GRAPAS APRIETE MECANICO Mechanical clamps and connectors Conecteurs à serrage mecanique	51-53
		TUBO TERMORETRACTIL IGNÍFUGO Shrinking tube flame retardant / Tube rétractable ignifuge	54
		SEÑALIZACIONES / Signals / Signalisation	55
		VARIOS Miscellaneous articles Autres	56-57
		HERRAMIENTAS Tools Outils	58-59

TERMINALES TUBULARES DE COBRE PARA COMPRESIÓN



Para cables de cobre
For copper cables



Material:

Cu electrolítico > 99,9%

Acabado:

ESTAÑADO, TINNED, ETAMÉ

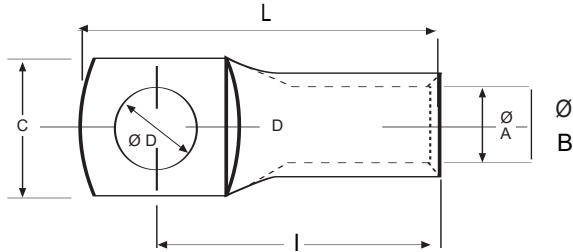
CABLE Norm.	Flex.	Ø A	Ø C	Ø D	I	L	H	Ø B	REF.
1,5	1	1,5	6,3	3,5	11,95	15,2	6	3	15 - 30
1,5	1	1,5	8	4,3	13,6	18	6	3	15 - 45
1,5	1	1,5	8	5,3	13,6	18	6	3	15 - 55
2,5	1,5	2,5	6,8	3,2	14	18,5	7	4	20 - 30
2,5	1,5	2,5	8	4,2	14	18,5	7	4	20 - 45
2,5	1,5	2,5	8	5,2	14	18,5	7	4	20 - 50
4	2,5	3	8	4,5	15,5	21,5	9	5	30 - 40
4	2,5	3	8	5,5	15,5	21,5	9	5	30 - 50
4	2,5	3	10,5	6,5	17	23,5	9	5	30 - 60
6	4	4	9	4,3	18,5	23	10	6	40 - 40
6	4	4	9	5,3	18,5	23	10	6	40 - 50
6	4	4	11,5	6,5	20	26	10	6	40 - 60
6	4	4	14,25	8,5	21,5	29	10	6	40 - 80
10	6	4,5	9	5,3	19,8	24	11,5	6,5	43 - 50
10	6	4,5	13	6,5	23,3	29,5	11,5	6,5	43 - 60

CABLE Norm.	Flex.	Ø A	Ø C	Ø D	I	L	H	Ø B	REF.
10	6	4,5	14,25	8,5	23,75	31	11,5	6,5	43 - 80
10	6	4,5	16	10,5	27,75	34	11,5	6,5	43 - 100
10	6	4,5	18,5	12,5	30	40	11,5	7,1	43 - 120
10	6	5	10	4,3	19,8	24	11,5	7	50 - 40
10	6	5	10	5,3	20,3	24,5	12	7	50 - 50
10	6	5	12,5	6,5	22,7	29	11,5	7	50 - 60
10	6	5	14,25	8,5	23,8	31	11,5	7	50 - 80
10	6	5	16	10,5	27,75	34	11,5	7	50 - 100
10	6	5	18,5	12,5	31,5	41,5	11,5	7,6	50 - 120
16	10	5,5	12	5,3	21,8	28	12	8	56 - 50
16	10	5,5	12	6,5	22,3	28,5	12	8	56 - 60
16	10	5,5	14,25	8,5	24,3	31,5	12	8	56 - 80
16	10	5,5	14,25	8,5	24,3	34,5	12	8	56 - 100
16	10	5,5	18,5	12,5	33	43	13	8	56 - 120
16	10	6	12	5,3	22,8	29	13	8	60 - 50

TERMINALES TUBULARES DE COBRE PARA COMPRESIÓN



Para cables de cobre
For copper cables



Material:

Cu electrolítico > 99,9%

Acabado:

ESTAÑADO, TINNED, ETAMÉ

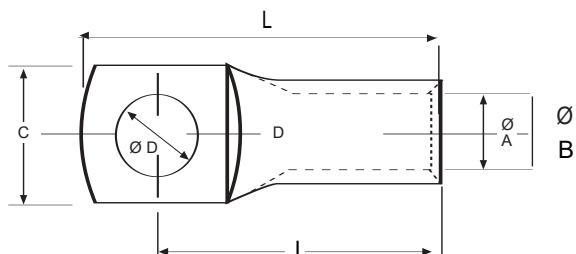
CABLE		Ø A	Ø C	Ø D	I	L	H	Ø B	REF.
Norm.	Flex.								
16	10	6	12	6,5	22,85	29	22,8	8	60 - 60
16	10	6	14,5	8,2	24,4	32	13	8	60 - 80
16	10	6	16	10,5	27,25	35,5	13	8	60 - 100
16	10	6	18,5	12,5	33,25	43	13	8,6	60 - 120
25	16	7	14,5	6,5	26,75	34	12	9	70 - 65
25	16	7	14,5	8,5	26,75	34	12	9	70 - 80
25	16	7	16	10,5	29,75	37	12	9	70 - 100
25	16	7	18,5	12,5	34	44	14	9	70 - 120
35	25	8	15	6,5	29,5	37	14	10	80 - 60
35	25	8	15	8,5	29,5	37	14	10	80 - 80
35	25	8	16,5	10,5	31,25	40	14	10	80 - 100
35	25	8	18,5	12,5	34	44	14	10	80 - 120
40		9	16,5	6,5	33	40	15	11	90 - 60
40		9	16,5	8,5	33	40	15	11	90 - 80
40		9	18,7	10,5	34,5	44,5	15	11	90 - 100
40		9	18,7	12,5	34,5	44,5	15	11	90 - 120

CABLE		Ø A	Ø C	Ø D	I	L	H	Ø B	REF.
Norm.	Flex.								
50	35	10	18,5	6,5	36,25	45,5	18	12,7	100 - 60
50	35	10	18,5	8,5	36,25	45,5	18	12,7	100 - 80
50	35	10	18,5	10,5	36,25	45,5	18	12,7	100 - 100
50	35	10	20,5	12,5	39,25	45,5	18	12,7	100 - 120
50	35	10	20,5	13	39,25	49	18	12,7	100 - 130
50	35	10	24	14,5	44,75	49	18	12,7	100 - 140
50	35	10	24	16,5	44,75	49	18	12,7	100 - 160
70		11,5	20,5	8,5	39				115 - 80
70		11,5	20,5	10,5	39				115 - 100
70		11,5	20,5	13	41				115 - 130
70		11,5	24	14,5	46,25				115 - 140
70		11,5	24	16,5	46,25				115 - 160
70	50	12	22	8,5	41	51,5	20	15	120 - 80
70	50	12	22	10,5	41	51,5	20	15	120 - 100

TERMINALES TUBULARES DE COBRE PARA COMPRESIÓN



Para cables de cobre
For copper cables



Material:

Cu electrolítico > 99,9%

Acabado:

ESTAÑADO, TINNED, ETAMÉ

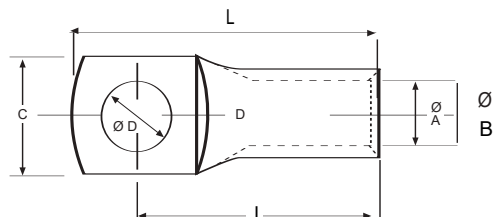
CABLE Norm.	Flex.	Ø A	Ø C	Ø D	I	L	H	Ø B	REF.
70	50	12	22,3	13	41	51,5	20	15	120 - 130
70	50	12	24	14,5	46,25	59,5	19,5	15	120 - 140
70	50	12	24	16,5	46,25	74	21	17	120 - 160
95	70	13,5	24	8,5	45,25	57	22	16,5	130 - 80
95	70	13,5	24	10,5	45,25	57	22	16,5	130 - 100
95	70	13,5	25	13,2	46,75	60	22	16,5	130 - 130
95	70	13,5	25	14,5	46,75	60	22	16,5	130 - 140
95	70	13,5	25	16,5	46,75	62	22	16,5	130 - 160
100		14	25	8,5	49	65	24	17	140 - 80
100		14	25	10,5	49	65	24	17	140 - 100
100		14	25	13,5	52,5	65	24	17	140 - 130
100		14	25	14,5	52,5	65	24	17	140 - 140
100		14	25	16,5	52,5	65	24	17	140 - 160
120	95	15,5	28	8,5	51,25	64	24	19	155 - 80
120	95	15,5	28	10,5	51,25	64	24	19	155 - 100

CABLE Norm.	Flex.	Ø A	Ø C	Ø D	I	L	H	Ø B	REF.
120	95	15,5	28	13	53	68	24	14	155 - 130
120	95	15,5	28	14,5	53	68	24	14	155 - 140
120	95	15,5	28	16,5	53	68	24	14	155 - 160
150	120	17	30,5	10,5	57	72	27	21	170 - 100
150	120	17	30,5	13,5	57	72	27	21	170 - 130
150	120	17	30,5	14,5	57	72	27	21	170 - 140
150	120	17	30,5	16,5	57	72	27	21	170 - 160
185	150	19	33,5	12,5	59,5	76	28	23	185 - 120
185	150	19	33,5	14,5	59,5	76	28	23	185 - 140
185	150	19	33,5	16,5	59,5	76	28	23	185 - 160
240	185	21	37	12,5	67	84	33	25,5	210 - 120
240	185	21	37	14,5	67	84	33	25,5	210 - 140
240	185	21	37	16,5	67	84	33	25,5	210 - 160
240	185	21	37	20,5	67	89	33	25,5	210 - 200

TERMINALES TUBULARES DE COBRE PARA COMPRESIÓN



Para cables de cobre
For copper cables

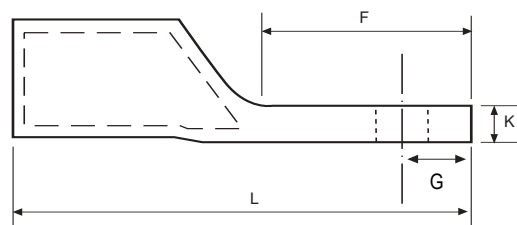


Material:
Cu electrolítico > 99,9%
Acabado:
**ESTAÑADO, TINNED,
ETAMÉ**

CABLE		Ø A	C	Ø D	L	L	H	Ø B	REF.
Norm.	Flex.								
300	240	23	41	18,2	80,5	96	38	28	230 - 180
300	240	23	41	20,5	80,5	96	38	28	230 - 200
400	300	27	48	18,2	93	108,5	44	33	270 - 180
400	300	27	48	20,5	93	108,5	44	33	270 - 200
500	400	30	53	18,5	107,2				290 - 180
500	400	30	53	20,5	107,2				290 - 200
600	500	34	59	18,5	124	122	50	36	340 - 180

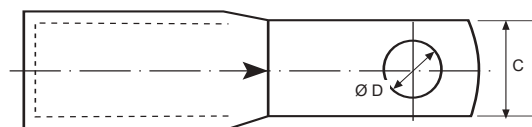
TERMINALES TUBULARES COBRE PALA ESTRECHA

Para cables de cobre
For copper cables
Copper narrow Palm Cable lugs
Cosses en cuivre, Pelle Etroit



Material:

Cu electrolítico > 99,9%
Acabado: **ESTAÑADO - TINNED**



*Opción de Terminales Ciegos

*Blind Terminals Option

*Option de borne aveugle

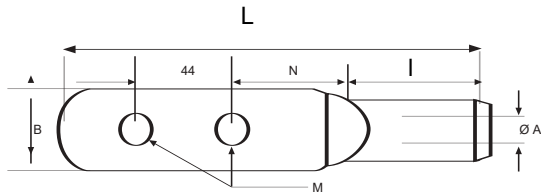
CABLE mm ²		C	G	D*	F	L	K	REF.
Norm.	Flex.							
50	35	11	6,5	M 5,5	19	49	4	100-11
70	50	13	8	M 6,5	21	53	4	115 - 13
95	70	15	9	M 8,5	23	60	4,5	130 - 15
120	95	17	10	M 10,5	28	70	5,5	155 - 17
150	120	19	11	M 10,5	30	76	6,5	170 - 19
185	150	22	12	M 12,5	30	77	6,5	190 - 22
240	185	22	12	M 12,5	30	85	8	210 - 22

* D. Máximo

TERMINAL COBRE PALA LARGA 2 AGUJEROS

Copper lug, Long Palm, 2 holes
Cosses de cuivre, pelle long, 2 trous

Material:
Cu electrolítico > 99,9%
Acabado: ESTAÑADO - TINNED



*** Opción de especiales con diferentes distancias entre centros y diámetros de agujero**

* Special option with different center distances and hole diameters

* Option de modèles spéciaux avec différentes distances entre les centres et diamètres de trou

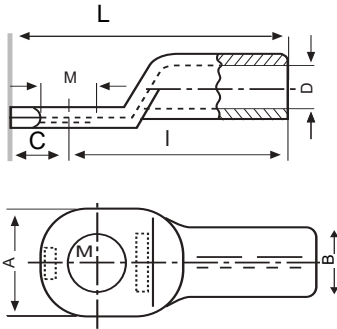
SECCION mm ²	A	M	N	B	I	L	REF.
25	7	8 ó 10	16	16	18	113	25-8-2-44
35	8	8 ó 10	17	17	23	122	35-8-2-44
50	10	10 ó 12	20	20	26	122	50-10-2-44
70	11,5	10 ó 12	22	21	32	127	70-10-2-44
95	13,5	12 ó 16	27	25	35	139	95-12-2-44
120	15,5	12 ó 16	32	31	41	144	150-12-2-44
150	17	12 ó 16	32	31	41	144	120-12-2-44
185	19	12 ó 16	34	33	44	151	185-12-2-44
240	21	14 ó 16	38	37	46	151	240-14-2-44
300	23	16 ó 18	42	41	48	151	300-16-2-44

* Cualquier medida s/pedido

DIN 46235 TERMINALES TUBULARES DE COBRE



Tubular copper compression lugs for hexagonal pressing DIN 46235
Cosses tubulaires en cuivre DIN 46235



Material:

Cu electrolítico > 99,9%

Tin Plated



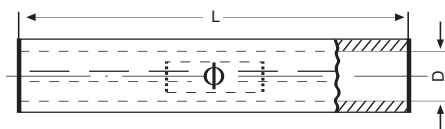
CABLE mm ²	TORNILLO Bolt M	∅ B	I	A	∅ D	L	C	MATRIZ HEXAG. Die. size	REF.	
6	5		24	8,5	3,8			6	D 6-5	
10	6	6,5	27	9	4,5	36	8		D 10-6	
16	6	8,5	36	13	5,5	46,25	8,5	8	D 16-6	
	8			13		50,75	13			D 16-8
	10			17		50,75	13			D 16-10
25	6	10	38	14	7	50,5	10,5	2	D 25-6	
	8			16		53	13		D 25-8	
	10			17		53	13		D 25-10	
	12			19		53	13		D 25-12	
35	8	12,5	42	17	8,2	55	13	12	D 35-8	
	10			19		55	13		D 35-10	
	12			21		55	13		D 35-12	
50	8	14,5	52	20	10	65	13	14	D 50-8	
	10			22		65,5	13		D 50-10	
	12			24		71	16		D 50-12	
	16			28		71	16		D 50-16	
70	10	16,5	55	24	11,5	70,5	14	16	D 70-10	
	12			24		70,5	14		D 70-12	
	16			30		73	16		D 70-16	
95	10	19	65	28	13,5	79	14	18	D 95-10	
	12								D 95-12	
	16								D 95-16	
120	12	21	70	31	15,5	84	14	20	D 120-12	
	16								86	16
150	12	23,5	78	34	17	94,5	16	22	D 150-12	
	16			34						
185	16	25,5	82	37	19	98	16	25	D 185-16	
	20			40						
240	16	29	92	42	21,5	108	16	28	D 240-16	
	20			45						111

DIN 46267

MANGUITOS DE COBRE Y ALUMINIO



Copper and aluminium muffs (Ferrules) for hexagonal pressing
Manchons en cuivre et aluminium sertissage hexagonal



Material: Cu electrolítico > 99,9%

PIEZAS DE DIMENSIONAMIENTO CENTRO EUROPEO
Central Europe Dimensions

* Medidas DIN a consultar

* DIN measurements on request

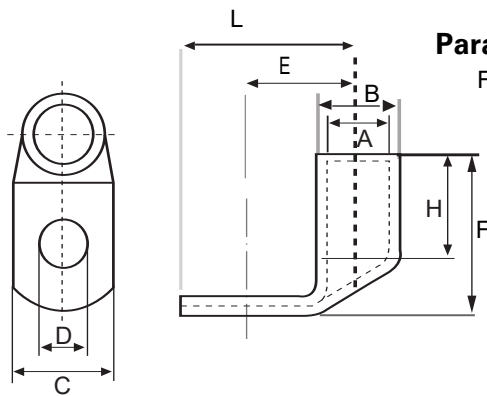
* Mesures DIN à consulter

CABLE mm ²	L	Ø D	MATRIZ HEXAGONAL Die size	REF.
CU 6	30	3,8	6	GMC 6
10	30	4,5	6	GMC 10
16	50	5,5	8	GMC 16
25	50	7	10	GMC 25
35	50	8,2	12	GMC 35
50	56	10	14	GMC 50
70	56	11,5	16	GMC 70
95	70	13,5	18	GMC 95
120	70	15	20	GMC 120
150	80	17	22	GMC 150
185	85	19	25	GMC 185
240	90	21,5	28	GMC 240
Cumplen norma DIN 46267 300	100	24	32	GMC 300
ALU 25	70	6,8	12	GMA 25
35	85	8	14	GMA 35
50	85	10	16	GMA 50
70	105	11,5	18	GMA 70
95	105	13,5	22	GMA 95
120	105	15	22	GMA 120
150	125	16,5	25	GMA 150
185	125	18,5	28	GMA 185
240	145	21,5	32	GMA 240
Cumplen norma DIN 46267 300	145	24,5	34	GMA 300

TERMINAL TUBULAR COBRE EN ESCUADRA



90° palm copper lug
osser de pelle equerre, cuivre



Para cables de cobre
For copper cables



Material:

Cu electrolítico > 99,9%

Acabado: ESTAÑADO-TINNED

CABLE mm ²		A	D	C	H	L	E	F	REF.
Norm.	Flex.								
6	4	3,5	6	12	9	20,7	14,25	14	KE 6-6
6	4	—	8	15	10	22,75	15	13,75	KE 6- 8
10	6	4,5	6	12	10	21	14,5	15	KE 10- 6
10	6	—	8	15	10	23	15,25	15	KE 10- 8
16	10	5,5	6	12	13	21,5	15,25	19,5	KE 16- 6
16	10	—	8	15	13	23,5	15,75	19	KE 16- 8
25	16	7	8	16	15	24,5	16,75	21,5	KE 25- 8
25	16	—	10	18	15	27,5	18,5	21,5	KE 25-10
35	25	8,5	8	17	17	25	17,25	25,5	KE 35- 8
35	25	—	10	19	17	29	10,5	20	KE 35-10
50	35	10	10	20	20	33	21,5	29	KE 50-10
—	—	—	13	23	20	35,5	24	28,5	KE 50-12
70	50	12	10	24	21	35	23,5	31	KE 70-10
—	—	—	13	24	21	37	25,5	31	KE 70-12
95	70	13,5	10	26	25	35,5	24	5,5	KE 95-10
—	—	—	13	26	25	37,5	26	35,5	KE 95-12
120	95	15	10	28	26	39,75	28,5	36	KE 120-10
120	95	15	13	28	30	39,75	28,5	36	KE 120-13
150	120	16,5	10	31	30	41	27,58	43	KE 150-10
—	—	—	13	31	30	41	27,5	43	KE 150-12
185	150	19	13	35	30	47,5	32	44,5	KE 185-12
240	185	21	16	37	35	50	33	50	KE 240-16

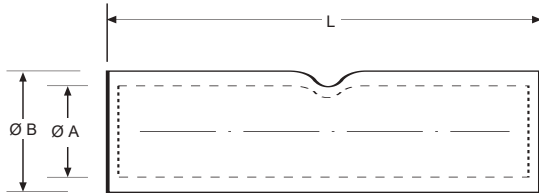
MANGUITOS DE EMPALME PARA COMPRESIÓN

Para cables de cobre

For copper cables

Copper Joints (Muffs)

Manchons de cuivre



Material:

Cu electrolítico > 99,9%

ESTAÑADO TINNED ETAMÉ

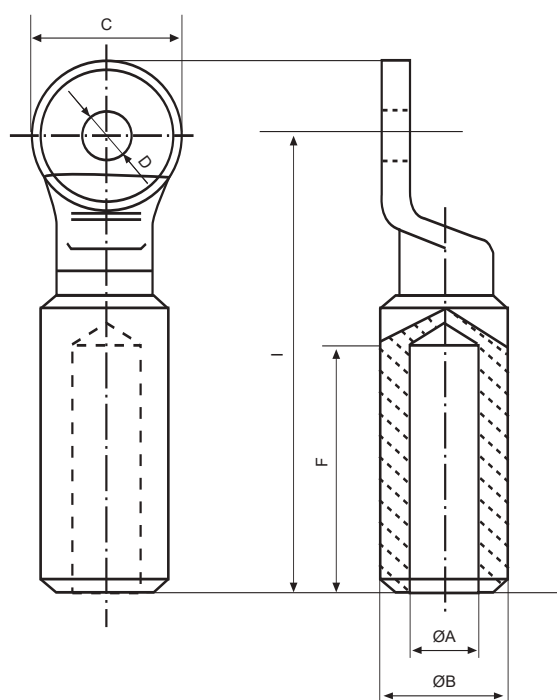
CABLE		Ø A	Ø B	L	REF.
Norm.	Flex.				
1,5	1	1,5	3	15	M1,5 - 3
2,5	1,5	2,5	4	15	M2,5 - 4
4	2,5	3	5	22	M3 - 5
6	4	4	6	22	M4 - 6
10	6	5	7	28	M5 - 7
16	10	6	8	31	M6 - 8
25	16	7	9	32	M7 - 9
35	25	8	10	34	M8 - 10
40	35	9	11	40	M9 - 11
50	35	10,2	12,7	45	M10 - 13

CABLE		Ø A	Ø B	L	REF.
Norm.	Flex.				
63	50	11,5	14	48	M11 - 14
80	63	12	15	50	M12 - 15
95	70	13,5	16,5	52	M13 - 16
120	95	15,5	19	62	M15,5 - 19
150	120	17	21	66	M17 - 21
185	150	19	23	69	M19 - 23
240	185	21	25,5	75	M21 - 26
300	240	23	28	89	M23 - 28
400	300	27	33	105	M27 - 33
500	400	30	36	115	M30 - 36
600	500	34	40	150	M34 - 40

TERMINALES TC Cu MACIZO



Solid Cu cable Lugs
Cosses de cuivre massif



Material:

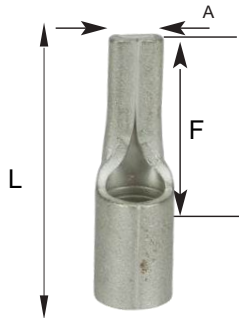
Cu electrolítico > 99,9%



SECCION mm ²	Ø A	Ø B	Ø C	Ø D	F	I	REF.
16	5,5	12,2	26	13	30	64	TC16
25	7	12,2	26	13	30	64	TC25
35	8	12,2	26	13	30	64	TC35
50	9,5	12,2	26	13	30	64	TC50
70	11,5	21	26	13	35	66	TC70
95	13	21	26	13	35	66	TC95
120	15	21	30	13	45	89	TC120
150	16,5	21	30	13	45	89	TC150
185	18,5	26,2	36	13	48	96	TC185
240	21	26,2	36	13	48	96	TC240
300	23	30	42	16,5	52	115	TC300
400	26	33	42	16,5	52	115	TC400

Serie J con la junta soldada

Cable Lugs E Cu sheet tinned - S pieces with joint no welded - J pieces with joint welded, brazed
Cosses par sertissage



CABLE mm ²	A	B	F	L	REFERENCIA			
					Con junta sin soldar		Con junta soldada	
1,5	Ø 1,9	0,8	11	18	SC	15	JC	15
1,5	2,5	0,8	11	18	SCP	15	JCP	15
2,5	Ø 1,9	0,8	11	18	SC	26	JC	26
2,5	2,5	0,8	11	18	SCP	26	JCP	26
6	Ø 2,9	1	11	20	SC	60	JC	60
6	4	1	11	20	SCP	60	JCP	60
10	4,5	2	13	23			JC	100
16	6	2,4	14	27			JC	160
25	7	3	16	33			JC	250
35	8	3	20	37			JC	350
50	9,5	4	20	40			JC	500
70	11	4	23				JC	700
95	12,5	5	23				JC	950

Serie S con la junta sin soldar

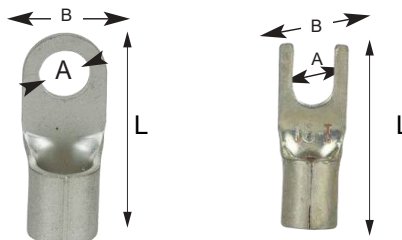
Cable Lugs E Cu sheet tinned - S pieces with joint no welded



* Opción según pedido

* Option according to request

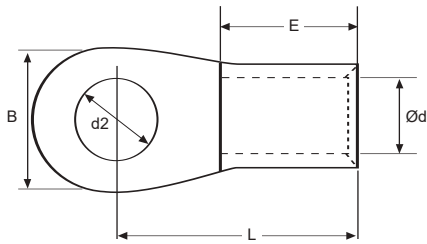
* Option selon demande



TERMINALES DIN 46 234



DIN 46 234 copper Lugs
Cosses cuivre DIN 46 234



Material:
Cu electrolítico > 99,9%
ESTAÑADO TINNED



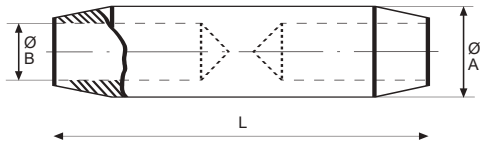
CABLE mm ²	DIMENSIONES / Dimensions					REF.
	d2	B	l	E	d	
0,5-1,5	3,2	6,0	11,0	5,0	1,6	J 1-3
0,5-1,5	3,7	6,0	11,0	5,0	1,6	J 1-3,5
0,5-1,5	4,3	8,0	12,0	5,0	1,6	J 1-4
0,5-1,5	5,3	10,0	13,0	5,0	1,6	J 1-5
1,5-2,5	3,2	6,0	11,0	5,0	2,3	J 2-3
1,5-2,5	3,7	6,0	11,0	5,0	2,3	J 2-3,5
1,5-2,5	4,3	8,0	12,0	5,0	2,3	J 2-4
1,5-2,5	5,3	10,0	14,0	5,0	2,3	J 2-5
1,5-2,5	6,5	11,0	16,0	5,0	2,3	J 2-6
1,5-2,5	8,4	14,0	17,0	5,0	2,3	J 2-8
4 - 6,0	4,3	8,0	14,0	6,0	3,6	J 6-4
4 - 6,0	5,3	10,0	15,0	6,0	3,6	J 6-5
4 - 6,0	6,5	11,0	16,0	6,0	3,6	J 6-6
4 - 6,0	8,4	14,0	19,0	6,0	3,6	J 6-8
4 - 6,0	10,5	18,0	21,0	6,0	3,6	J 6-10
6-10	5,3	10,0	16,0	8,0	4,5	J 10-5
6-10	6,5	11,0	17,0	8,0	4,5	J 10-6
6-10	8,4	14,0	20,0	8,0	4,5	J 10-8
6-10	10,5	18,0	21,0	8,0	4,5	J 10-10
6-10	13,0	22,0	23,0	8,0	4,5	J 12-10
10-16	6,5	11,0	20,0	10,0	5,8	J 16-6
10-16	8,4	14,0	22,0	10,0	5,8	J 16-8
10-16	10,5	18,0	24,0	10,0	5,8	J 16-10
10-16	13,0	22,0	26,0	10,0	5,8	J 16-12
16-25	6,5	12,0	25,0	11,0	7,5	J 25-6
16-25	8,4	16,0	25,0	11,0	7,5	J 25-8
16-25	10,5	18,0	26,0	11,0	7,5	J 25-10
16-25	13,0	22,0	31,0	11,0	7,5	J 25-12
16-25	17,0	28,0	35,0	11,0	7,5	J 25-16

CABLE mm ²	DIMENSIONES / Dimensions					REF.
	d2	B	l	E	d	
25-35	6,5	15,0	26,0	12,0	9,0	J 35-6
25-35	8,4	16,0	26,0	12,0	9,0	J 35-8
25-35	10,5	18,0	27,0	12,0	9,0	J 35-10
25-35	13,0	22,0	31,0	12,0	9,0	J 35-12
25-35	17,0	28,0	36,0	12,0	9,0	J 35-16
35-50	6,5	18,0	34,0	16,0	11,0	J 50-6
35-50	8,4	18,0	34,0	16,0	11,0	J 50-8
35-50	10,5	18,0	34,0	16,0	11,0	J 50-10
35-50	13,0	22,0	36,0	16,0	11,0	J 50-12
35-50	17,0	28,0	40,0	16,0	11,0	J 50-16
50-70	8,4	22,0	38,0	18,0	13,0	J 70-8
50-70	10,5	22,0	38,0	18,0	13,0	J 70-10
50-70	13,0	22,0	38,0	18,0	13,0	J 70-12
50-70	17,0	28,0	42,0	18,0	13,0	J 70-16
70-95	8,4	24,0	42,0	20,0	15,0	J 95-8
70-95	10,5	24,0	42,0	20,0	15,0	J 95-10
70-95	13,0	24,0	42,0	20,0	15,0	J 95-12
70-95	17,0	28,0	44,0	20,0	15,0	J 95-16
95-120	10,5	24,0	44,0	22,0	16,5	J 120-10
95-120	13,0	24,0	44,0	22,0	16,5	J 120-12
95-120	17,0	28,0	48,0	22,0	16,5	J 120-16
120-150	10,5	30,0	50,0	24,0	19,0	J 150-10
120-150	13,0	30,0	50,0	24,0	19,0	J 150-12
120-150	17,0	30,0	50,0	24,0	19,0	J 150-16
150-185	10,5	36,0	50,0	28,0	21,0	J 185-10
150-185	13,0	36,0	50,0	28,0	21,0	J 185-12
150-185	17,0	36,0	50,0	28,0	21,0	J 185-16
185-240	10,5	38,0	56,0	32,0	23,5	J 240-10
185-240	13,0	38,0	56,0	32,0	23,5	J 240-12
185-240	17,0	38,0	56,0	32,0	23,5	J 240-16

MANGUITO COBRE MEDIA TENSION

Apriete hexagonal

Splice joint for copper cables / Hexagonal crimping
Manchon de cuivre moyenne tension / Sertissage hexagonal



Material:

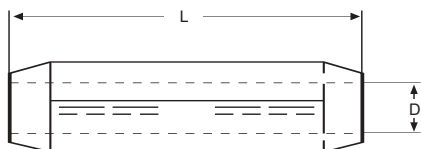
Cu electrolítico > 99,9%

CABLE mm ²	DIMENSIONES / Dimensions			REF.
	Ø A	Ø B	L	
25	12,2	7	65	MMC - 25
35	12,2	8	65	MMC - 35
50	12,2	9,5	65	MMC - 50
70	21	11	100	MMC -- 70
95	21	13	100	MMC - 95
120	21	14,5	100	MMC - 120
150	21	16	100	MMC - 150
185	26,2	18	140	MMC - 185
240	26,2	20	140	MMC - 240

MANGUITOS DE COBRE Y ALUMINIO, APRIETE HEXAGONAL 10-30 kV



Copper and aluminium muffs (Ferrules) Medium Voltage 10-30 kV for hexagonal pressing
Manchons en cuivre et aluminium sertissage hexagonal



Material: Cu electrolítico > 99,9%

PIEZAS DE DIMENSIONAMIENTO CENTRO EUROPEO

* Consultar opción aluminio

* Check aluminum option

* Consulter l'option aluminium

CABLE mm ²	L	Ø D	MATRIZ HEXAGONAL Die size	NÚMERO DE APRIETES Number of crimps		REF.
				TENAZA	Handtool	
CU 25	55	7	10	2 - 2		GMMC 25
35	55	8,2	12	2 - 2		GMMC 35
50	70	10	14	3 - 3		GMMC 50
70	70	11,5	16	3 - 3		GMMC 70
95	95	13,5	18	4 - 4		GMMC 95
120	95	15,5	20			GMMC 120
150	110	17	22			GMMC 150
185	110	19	25			GMMC 185
240	115	21,5	28			GMMC 240
300	120	24	32			GMMC 300

TERMINAL TUBULAR DE COBRE ESTAÑADO NF

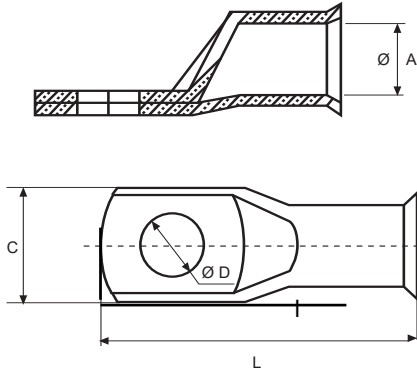


NF Tinned copper lug
Cosses de cuivre étamé NF

LAS MEDIDAS SON CONFORME A LA NORMA
NF C20-130

Measurement according to French Standard
NF C20-130

Les mesures sont suivant la Norme
NF C20-130



Material:

Cu electrolítico > 99,9%

CABLE	Ø A	Ø D	C	L	I	REF.
16	5,5	6,5	12	37	30	NF 16- 6
—	—	8,5	17	42	34	NF 16- 8
25	6,8	8,5	17	43	34,5	NF 25- 8
—	—	10,5	17	43	34,5	NF 25-10
35	8	8,5	17	45	36,5	NF 35- 8
—	—	10,5	17	45	36,5	NF 35-10
50	9,4	10,5	18	51	41	NF 50-10
—	—	13	19	51	43	NF 50-12
70	11,2	10,5	21	55	45,5	NF 70-10
—	—	13	22	55	45,5	NF 70-12
95	13,3	13	24	66	54,5	NF 95-12
—	—	16,5	24	66	54,5	NF 95-16
120	14,5	13	28	72	58,25	NF 120-12
—	—	16,5	28	71	58,25	NF 120-16
150	16,4	14,5	31	79	64	NF 150-14
—	—	16,5	31	79	64	NF 150-16
185	18,2	16,5	33	83	67	NF 185-16
240	20,8	16,5	37	92	74,5	NF 240-16
300	23	16,5	41	102	85	NF 300-16

TERMINALES ESPECIALES DE COBRE BAJO PEDIDO

Special copper terminals on request
Bornes spéciales en cuivre sur demande

Ser fabricantes desde 1960, nos permite ofrecer a nuestros clientes, siempre bajo el estudio de nuestros técnicos, la posibilidad de fabricar los terminales especiales que puedan necesitar.

Being manufacturers since 1960, let us offer our customers, always under the study of our technicals, the possibility of manufacturing the special terminals they may need.



TERMINALES PREAISLADOS



ECu + PVC
Insulated Terminals
Cosses preisoles

COD. ROJO / RED / ROUGE Ø 0,5 - 1,5 MM

COD. AZUL / BLUE / BLEU Ø 0,5 - 1,5 MM

Ø	MODELO	REF.	Ø	MODELO	REF.
Ø 3 Ø 3,5		P 10-35 P 10-37	Ø 3		P 25-35
Ø 4		P 10-45	Ø 4		P 25-45
Ø 5		P 10-55	Ø 5		P 25-55
Ø 6		P 10-60	Ø 6		P 25-60
Ø 8		P 10-80	Ø 8		P 25-80
Ø 10		P 10-100	Ø 10		P 25-100
Ø 3		P 10-35H	Ø 3		P 25-35H
Ø 4		P 10-45H	Ø 4		P 25-45H
Ø 5		P 10-55H	Ø 4		P 25-45 R
Ø 6		P10-60H	Ø 5		P 25-55
2,3 x 0,8		PCP 15	Ø 6		P 25-60
Ø 1,9 x 11		PC 15	Ø 1,9 x 11		PC-26
2,8 x 0,5 2,8 x 0,8		PHF 1 PHF 11	2,8 x 0,8		PCP 26
4,8 x 0,5 4,8 x 0,5		PHF 3 PHF 31	4,8 x 0,5 4,8 x 0,8		PHF 4 PHF 41
6,3 x 0,8		PHF 6	6,3 x 0,8		PHF 7
6,3 x 0,8		PL 6	6,3 x 0,8		PL 7
6,3 x 0,8		PHS 6	6,3 x 0,8		PHS 7
6,3 x 0,8		PM 6	6,3 x 0,8		PM 7
		P1,5-3			P 2,5-4
Ø 4		PV 6	Ø 4		PV 7
Ø 4		PE 6	Ø 4		PE 7

TERMINALES PREAISLADOS



ECu + PVC
Insulated Terminals
Cosses preisoles

COD. AMARILLO / YELLOW / JEUNE Ø 4-6 mm

Ø	MODELO	REF.
Ø 4		P 30-45
Ø 5		P 30-55
Ø 6		P 30-65
Ø 8		P 30-85
Ø 10		P 30-100
Ø 12		P 30-120
Ø 4		P 30-45 H
Ø 5		P 30-55 H
Ø 6		P 30-65 H
Ø 8		P 30-85 H
Ø 2,6 x 11		PC 60
Ø 2,6 x 15		PC 60 L
4 x 1		PCP 60
6,3 x 0,8		PHF 8
6,3 x 0,8		PL 8
9,5 x 1,2		PHF 10
		P 3-5



REF: CMIX01



REF: CMIX02

HERRAMIENTAS PARA TERMINALES PREAISLADOS

Tools for insulated terminals
Outils pour cosses preisoles



REF: TP6

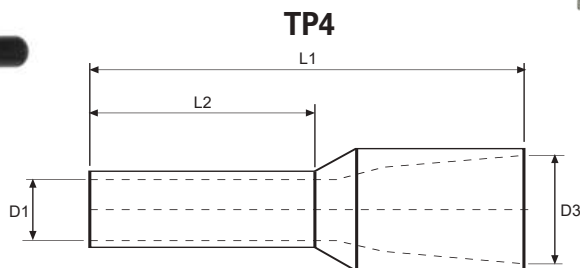


REF: TP7

PUNTERA HUECA AISLADA

Insulated cable end
Embouts préisolés

HERRAMIENTA, Tool, Pince
Disponibilidad diferentes matrices
Availability of different matrices
Disponibilité de différentes matrices



* Consultar opción DIN

* Check DIN option

* Consulter l'option DIN

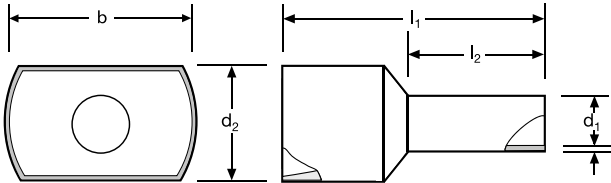
	CABLE mm	COLOR	DIMENSIONES / Dimensions				REF.
			L ¹	L ²	D ₁	D ₃	
	0,14	MARRÓN BROWN	10,0 12,0	6,0 8,0	0,7 0,7	1,6 1,65	T014 T014L
	0,25	AMARILLO YELLOW	10,4 12,4	6,0 8,0	0,8 0,8	1,9 1,9	T025 T025L
	0,34	VERDE GREEN	10,4 12,4	6,0 8,0	0,8 0,8	1,9 1,9	T034 T034L
	0,50	BLANCO WHITE	14,0	8,0	1,0	2,6	TO50
	0,75	AZUL BLUE	14,6	8,2	1,2	2,8	TO75
	1	ROJO RED	14,6 18	8,2 12	1,4	3,0	T 1 T 1L
	1,5	NEGRO BLACK	14,6 24	8,2 18	1,7	3,5	T 1,5 T 1,5L
	2,5	GRIS GREY	15,2 25	8,2 18	2,2	4,0	T 2,5 T 2,5L
	4	NARANJA ORANGE	16,5 25	9,0 18	2,8	4,4	T 4 T 4L
	6	VERDE GREEN	20,0 26	12,0 18	3,5	6,3	T 6 T 6L
	10	MARRÓN BROWN	21,5 27	12,0 18	4,5	7,6	T 10 T 10L
	16	MARFIL IVORY	28,2 28	12,0 18	5,8	8,8	T 16 T 16L
	25	NEGRO BLACK	29,0 35	16,0 22	7,3	11,2	T 25 T 25L
	35	ROJO RED	30,0	16,0	8,3	12,5	T 35
	50	AZUL BLUE	36,0	19,0	10,3	15,0	T 50

PUNTERA HUECA PREAISLADA TIPO DOBLE



Insulated cable ends, for two cables, twin.
Embouts preisolés, deux cables.

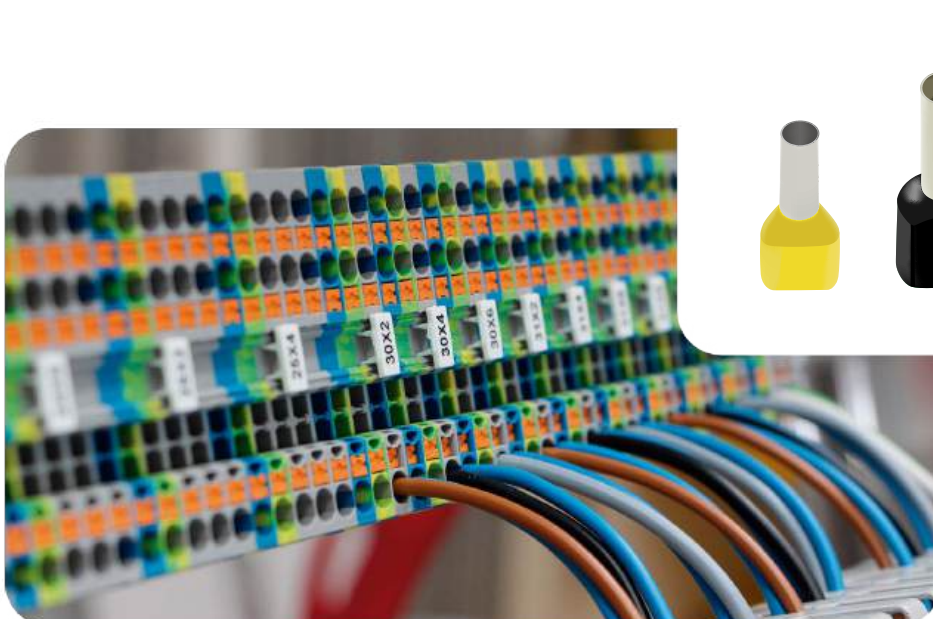
HERRAMIENTA, Tool, Pince
TP4



Material:
CU TIN plated
COBRE ESTAÑADO



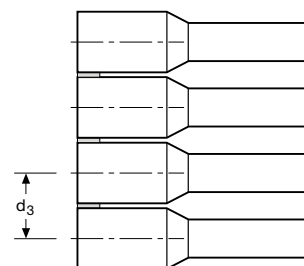
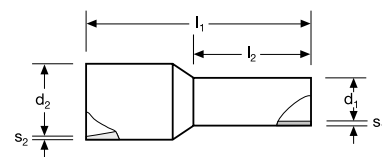
SECCION mm ²	COLOR	DIMENSIONES / Dimensions			REF.
		D1	L1	L2	
2 x 0,5 N	BLANCO / WHITE	1,5	14,5	8,0	T 0,50P
2 x 0,75 N	AZUL	1,8	14,7	8,0	T 0,75P
2 x 0,75 L	BLUE	1,8	16,7	10	T 0,75PL
2 x 1 N	ROJO	2,1	15,1	8,0	T 1P
2 x 1 L	RED	2,1	17,1	10,0	T 1PL
2 x 1,5 N	NEGRO	3,8	23,0	12,0	T 1,5P
2 x 1,5 L	BLACK	4,9	26,0	14,0	T 1,5PL
2 x 2,5 N	GRIS	2,9	18,5	10,0	T 2,5P
2 x 2,5 L	GREY	2,9	21,5	13,0	T 2,5PL
2 x 4 N	NARANJA	3,8	23,1	12,0	T 4P
2 x 4 L	ORANGE	3,5	28,0	18,0	T 4PL
2 x 6 N	VERDE	4,9	26,1	14,0	T 6P
2 x 6 L	GREEN	4,5	29,0	18,0	T 6PL
2 x 10 N	MARRÓN / BROWN	6,5	26,6	14,0	T 10P
2 x 16 N	BLANCO / WHITE	8,3	31,3	14,0	T 16P



PUNTERAS HUECAS PREAISLADAS EN TIRAS

Cord end-sleeves on reel
Embouts de cordon sur bobine

TM	SECCIÓN mm ²	COLOR	REF.
	0,5 N	BLANCO WHITE	T05 EN TIRAS
	0,75	AZUL BLUE	T075 EN TIRAS
	1	ROJO RED	T1 EN TIRAS
	1,50	NEGRO BLACK	T1,5 EN TIRAS
	2,5	GRIS GREY	T2,5 EN TIRAS



CAJAS DE PUNTERAS HUECAS PREAISLADAS

Pocket boxes
Boîtes de poche

TM	SECCIÓN mm ²	COLOR	REF.
	0,5 N	BLANCO WHITE	CT0,5-T2,5
	0,75	AZUL BLUE	
	1	ROJO RED	
	1,50	NEGRO BLACK	
	2,5	GRIS GREY	
	4	NARANJA ORANGE	CT4-T16
	6	VERDE GREEN	
	10	MARRÓN BROWN	
	16	MARFIL IVARY	

Caja transparente con punteras huecas preaisladas, tapa giratoria y apilable

Insulated cord end-sleeves transparent box with revolving and stackable cover

Embouts de câbles isolés boîte transparente avec couvercle tournant et empilable





CAJAS DE PUNTERAS HUECAS PREAISLADAS TIPO DOBLE

Pocket boxes
Boîtes de poche

Caja transparente con punteras huecas preaisladas dobles, tapa giratoria y apilable

Insulated cord end-sleeves twin transparent box with revolving and stackable cover

Boîte transparente double avec embouts de cordon isolés et couvercle tournant et empilable

TM	SECCIÓN mm ²	COLOR	REF.
	0,75 N	AZUL BLUE	CT0,75P-T2,5P
	1 N	ROJO RED	
	1,5 N	NEGRO BLACK	
	2,5 N	GRIS GREY	
	1,5 N	NEGRO BLACK	CT1,5P-T6P
	2,5 N	GRIS GREY	
	4 N	NARANJA ORANGE	
	6 N	VERDE GREEN	



CAJAS MIXTAS DE PUNTERAS HUECAS PREAISLADAS

Assortment box
Coffret d'assortiment



TM	SECCIÓN mm ²	COLOR	REF.
	0,5 N	BLANCO WHITE	CMIX01
	0,75 N	GRIS GREY	
	1 N	ROJO RED	
	1,5 N	NEGRO BLACK	
	2,5 N	AZUL BLUE	
	4 N	GRIS GREY	
	6 N	AMARILLO YELLOW	
	2 x 0,5 N	BLANCO WHITE	
	2 x 0,75 N	GRIS GREY	
	2 x 1 N	ROJO RED	
	2 x 1,5 N	NEGRO BLACK	
	2 x 2,5 N	AZUL BLUE	
	2 x 4 N	GRIS GREY	
	0,5 - 16 mm ²	Herramienta de crimpado Crimping tool	
	Caja de chapa de acero sin contenido Sheet-steel case without content		CMIX01V

Caja de chapa de acero con cerradura, división de plástico y tapa recubierta de espuma.
Dimensiones exteriores: 340 x 240 x 55 mm
(dividido en 1 compartimento grande y 13 pequeños)

Steel sheet box with lock, plastic dividers and foam-lined lid.
External dimensions: 340 x 240 x 55 mm
(divided into 1 large and 13 small compartments)

*Coffret en tôle d'acier avec serrure, compartiment en plastique et couvercle recouvert de mousse.
Dimensions extérieures : 340 x 240 x 55 mm
(divisé en 1 grand et 13 petits compartiments)*











TM	SECCIÓN mm ²	COLOR	REF.
	0,75 N	AZUL BLUE	CMIX02
	1 N	ROJO RED	
	1,5 N	NEGRO BLACK	
	2,5 N	GRIS GREY	
	0,5 - 2,5 mm ²	Herramienta de crimpado Crimping tool	TP7
	Caja de chapa de acero sin contenido Sheet-steel case without content		CMIX02V

Caja de chapa de acero con cerradura. Dimensiones exteriores: 250 x 155 x 40 mm (dividido en 1 compartimento grande y 4 pequeños)

Steel sheet box with lock.
External dimensions: 250 x 155 x 40 mm
(divided into 1 large and small compartments)

*Coffret en tôle d'acier avec serrure.
Dimensions extérieures : 250 x 155 x 40 mm divisé en 1 grand et 4 petits compartiments*



TM	SECCIÓN mm ²	COLOR	REF.
	0,75 N	AZUL BLUE	CMIX03
	1 N	ROJO RED	
	1,5 N	NEGRO BLACK	
	2,5 N	GRIS GREY	
	4 N	NARANJA ORANGE	
	6 N	VERDE GREEN	
	10 N	MARRÓN BROWN	
	16 N	BLANCO WHITE	
	0,5 - 16 mm ²	Herramienta de crimpado Crimping tool	TP6
	Caja de chapa de acero sin contenido Sheet-steel case without content		CMIX03V

Caja de chapa de acero con cerradura.

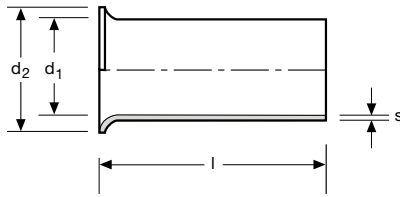
Steel sheet box with lock.)

Coffret en tôle d'acier avec serrure.



PUNTERA HUECA DESNUDA

Uninsulated cable ends
Embouts



* Opción DIN

* DIN option

Option DIN*



SECCION mm ²	DIMENSIONES / Dimensions		REF.
	L1	D1	
0,08	7	0,5	P08
0,14	7	0,7	P014
0,25	7	0,8	P025
0,34	7	0,9	P034
0,50	6	1,1	P5
0,75	10	1,3	P075
1,00	6	1,5	P10
1,00	10	1,5	P10 L
1,50	7	1,8	P15
1,50	10	1,8	P15 L
2,50	7	2,3	P25
2,50	10	2,3	P25 L
4,00	9	2,9	P40
4,00	12	2,9	P40 L
6,00	12	3,6	P60
6,00	15	3,6	P60 L
10,00	12	4,6	P100
10,00	18	4,6	P100 L
16,00	12	5,9	P160
16,00	18	5,9	P160 L
25,00	15	7,4	P250
25,00	18	7,4	P250 L
35,00	18	8,4	P350



TP4

HERRAMIENTA, Tool, Pince
Disponibilidad diferentes matrices
Availability of different matrices
Disponibilité de différentes matrices



CAJAS DE PUNTERAS HUECAS DESNUDAS

Bare toe boxes
Boîtes à bouts nus

Cajas con punteras a elección del cliente
Boxes with tips chosen by the client
Coffrets avec conseils au choix du client



REF. CMIXDV01










REF. CMIXDV02



TERMINALES DESCONECTABLES

Apriete garras en U

Clips a enficher
Clips pour insertion

DESIGNACION	CABLE mm ²	DIMENSIONES	REFERENCIA	
CLAVIJA MACHO L-2	1,5	2,8 x 0,5	MF 1	
MALE	2,5	6,3 x 0,8	MF 7	
	1-2,5	6,3 x 0,8	ML 7	
	1,5	2,8 x 0,5	HF 1	
		2,8 x 0,8	HF 11	
		4,8 x 0,5	HF 3	
		4,8 x 0,8	HF 31	
CLIP HEMBRA L-3	2,5	6,3 x 0,8	HF 6	
FEMALE		4,8 x 0,5	HF 6	
		4,8 x 0,8	HF 41	
	Retén	6,3 x 0,8	HF 7	
	4/6	6,3 x 0,8	HF 71	
		6,3 x 0,8	HF 8	
		9,5 x 1,2	HF 10	
	2,5	Mixto 6,3	HFM 7	
CLIP HEMBRA BANDERA	1,5	6,3 x 0,8	HF 7 BU	
Terminal apriete aislamiento L-5	1,5	Ø 3	TA 13	
		Ø 4	TA 14	
		Ø 5	TA 15	
	2,5	Ø 4	TA 24	
		Ø 5	TA 25	
		Ø 6	TA 26	
LENGÜETA MACHO SIMPLE	Plana	2,8 x 0,5	LM 01	
		4,8 x 0,8	LM 03	
		6,3 x 0,8	LM 0	
		9,5 x 1,2	LM 010	
Ø D a indicar en pedido	Escuad. 90°	2,8 x 0,5	LM 91	
		4,8 x 0,8	LM 93	
		6,3 x 0,8	LM 9	
		9,5 x 1,2	LM 910	
TAB	Escuad. 135°	2,8 x 0,5	LM 41	
		4,8 x 0,8	LM 43	
		6,3 x 0,8	LM 4	
		9,5 x 1,2	LM 410	
LENGÜETA MACHO DOBLE	Plana	6,3 x 0,8	LMM 0	
	Escuad.	6,3 x 0,8	LMM 9	
	135°	6,3 x 0,8	LMM 4	

TERMINALES LATÓN ESTAÑADO



Latón estañado

Soldering Lugs / Cosses connexion etamé

MEDIDA	Ø EMBORNES	INTERIOR	EXTERIOR	ANCHO DE PALA
L-1	3,2 3,6 4,2	1,5	2,5	8,5
L-2	4,6 5,2	2	3	9
L-3	5,3 6,3	3	4	10
L-4	6	3,5	4,7	11
L-6	6	3,5	5	13
L-10	6,5 8,5 10,5	4,5	6	14
L-16	6,5 8,5	6	8	18,3
L-25	8,8	7,5	9,5	19,3
L-35	8,8	10,6	13	22
L-50	10	12,1	14,5	22
L-70	11,3	14,5	17,2	26

CAJAS CONECTORAS

Nylon blanco, para usar con lengüetas ML7 y Clips HF71 (de 6,35 x 0,8)

Color BLANCO (sobre pedido otros colores) / Protección para MF 6 y MF 7 - REF: MP6,3



Insulations Boots / White / Protection for MF 6 and MF 7 - REF: MP6,3

Capuchons / Blanc / Protection pour MF 6 et MF 7 - REF: MP6,3

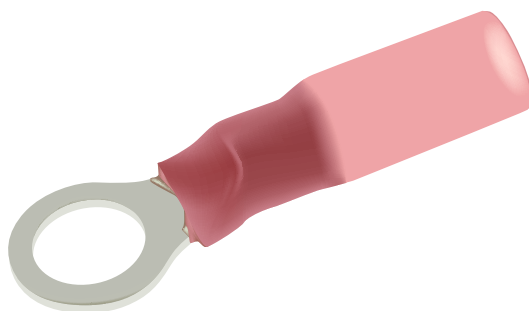
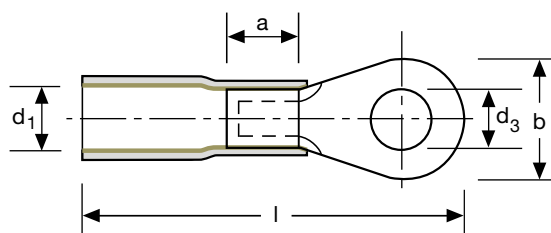
	REF. M1 1 VIA PORTA MACHOS: ML7		REF. H1 1 VIA PORTA HEMBRAS: HF71
	REF. M2 2 VIAS PORTA MACHOS:		REF. H2 2 VIAS PORTA HEMBRAS:
	REF. M3 3 VIAS PORTA MACHOS:		REF. H3 3 VIAS PORTA HEMBRAS:
	REF. M4 4 VIAS PORTA MACHOS:		REF. H4 4 VIAS PORTA HEMBRAS:
	REF. M6 6 VIAS PORTA MACHOS:		REF. H6 6 VIAS PORTA HEMBRAS:
	REF. M8 8 VIAS PORTA MACHOS:		REF. H8 8 VIAS PORTA HEMBRAS:
PROTECCIONES PARA CLIP HEMBRA HF	REFERENCIA	Regletas 12 elementos dobles 6,3 x 0,8	Estrechas RE - 12
	FP 2,8 FP 4,8 FP 6,3 FP 9,5		
	FPD 2,8 FPD 4,8 FPD 6,3 Entrada por delante		

TERMINALES WATERPROOF



Ring terminals with shrinking tube insulation

Cosses à anneau avec isolation par tube rétractable



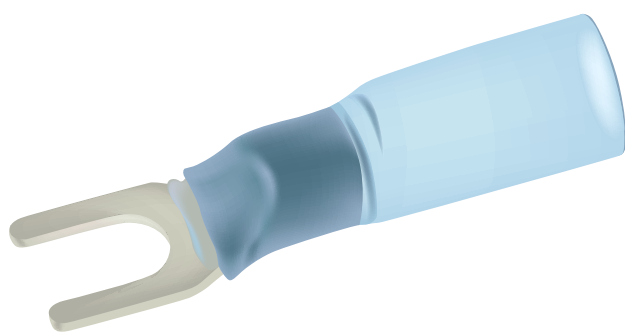
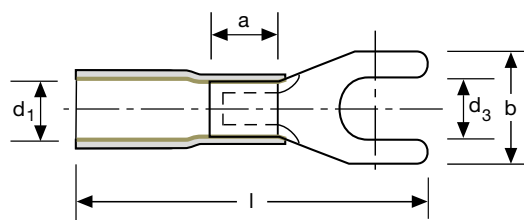
SECCION mm ²	COLOR	DIMENSIONES / Dimensions					REF.
		d3	b	d1	l	a	
0,5 - 1,5	ROJO / RED	3,2	5,5	1,9	22,2	5,0	W 10-35
		4,3	8,0	1,9	26,5	5,0	W 10-45
		5,3	8,0	1,9	26,5	5,0	W 10-55
		6,4	11,6	1,9	32,2	5,0	W 10-60
		8,4	11,6	1,9	32,2	5,0	W 10-80
		10,5	13,7	1,9	36,2	5,0	W 10-100
		13,0	19,0	1,9	39,4	5,0	W 10-120
1,5 - 2,5	AZUL/ BLUE	3,2	8,5	2,5	27,3	5,0	W 25-35
		4,3	8,5	2,5	27,3	5,0	W 25-45
		5,2	9,5	2,5	27,3	5,0	W 25-55
		6,4	12,0	2,5	31,7	5,0	W 25-60
		8,4	12,0	2,5	31,7	5,0	W 25-80
		10,5	13,7	2,5	36,0	5,0	W 25-100
		13,0	19,0	2,5	39,2	5,0	W 25-120
4 - 6	AMARILLO / YELLOW	4,3	9,5	3,6	32,7	6,0	W 30-45
		5,3	9,5	3,6	32,7	6,0	W 30-55
		6,4	12,0	3,6	39,0	6,0	W 30-60
		8,4	15,0	3,6	41,2	6,0	W 30-80
		10,5	15,0	3,6	41,2	6,0	W 30-100

TERMINALES WATERPROOF EN HORQUILLA



Fork terminals with shrinking tube insulation

Cosses à fourche avec isolation par tube thermorétractable



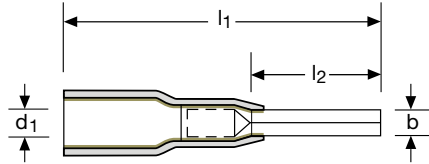
SECCION mm ²	COLOR	DIMENSIONES / Dimensions					REF.
		d3	b	d1	l	a	
0,5 - 1,5	ROJO / RED	4,3	6,4	1,9	26,9	5,0	W 10-45 H
		5,3	8,0	1,9	26,5	5,0	W 10-55 H
		6,4	10,7	1,9	27,9	5,0	W 10-60 H
		8,4	13,5	1,9	33,0	5,0	W 10-80 H
		10,5	15,0	1,9	33,4	5,0	W 10-100 H
1,5 - 2,5	AZUL / BLUE	4,3	6,4	2,5	26,5	5,0	W 25-45 H
		5,3	8,0	2,5	26,5	5,0	W 25-55 H
		6,4	9,3	2,5	27,5	5,0	W 25-60 H
		8,4	13,5	2,5	32,6	5,0	W 25-80 H
4 - 6	AMARILLO / YELLOW	4,3	8,2	3,6	33,0	6,0	W 30-45 H
		5,3	9,0	3,6	33,0	6,0	W 30-55 H
		6,4	12,0	3,6	36,5	6,0	W 30-60 H
		8,4	13,5	3,6	38,5	6,0	W 30-80 H

TERMINALES WATERPROOF EN PUNTA



Pin terminals with shrinking tube insulation

Bornes à broches avec isolation par tube thermorétractable

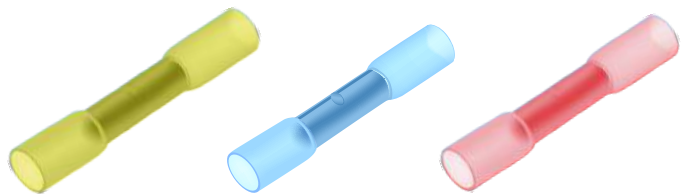
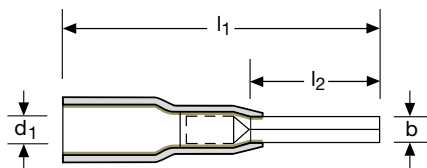


SECCION mm ²	COLOR	DIMENSIONES / Dimensions				REF.
		b	d1	l1	l2	
0,5 - 1,5	ROJO / RED	2,0	1,9	25,4	9	WC 15K
		2,0	1,9	28,4	12	WC 15
1,5 - 2,5	AZUL / BLUE	2,0	2,5	25,4	9	WC 25K
		2,0	2,5	28,4	12	WC 25
4 - 6	AMARILLO / YELLOW	2,7	3,6	34,4	14	WC 60

MANGUITOS WATERPROOF

Butt-connectors with shrinking tube insulation

Raccords bout à bout avec isolation par tube rétractable



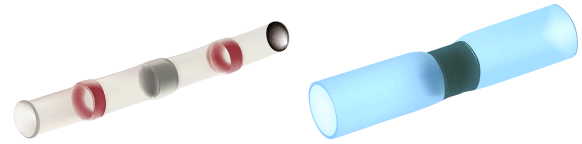
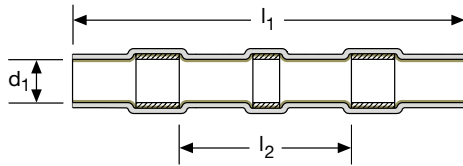
SECCION mm ²	COLOR	Tamaño nominal	DIMENSIONES / Dimensions			REF.
			l1	l2	s	
0,2 - 0,5	AMARILLO / YELLOW	0,5	28,9	11,5	0,5	W 0,5-3
0,5 - 1,5	ROJO / RED	1,5	36,0	15,0	0,8	W 1,5-3
1,5 - 2,5	AZUL / BLUE	2,5	36,0	15,0	0,9	W 2,5-4
4 - 6	AMARILLO / YELLOW	6	41,0	15,0	1,0	W 3-5

CONECTORES WATERPROOF PARA SOLDAR



Solder-connectors with shrinking tube insulation

Connecteurs à souder avec isolation par tube rétractable

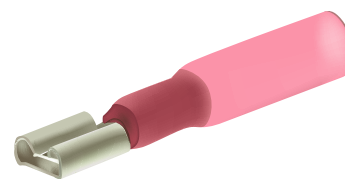
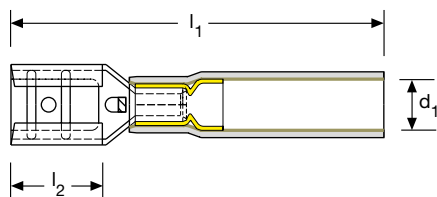


SECCION mm ²	COLOR	Tamaño nominal	TIPO	DIMENSIONES / Dimensions				REF.
				l1	l2	S	d1	
0,1 - 0,5	BLANCO / WHITE	0,5	A	26	15,2	0,4	1,7	W 0,5-3 S
0,5 - 1,5	ROJO / RED	1,5	A	42	15,2	0,5	2,7	W 1,5-3 S
1,5 - 2,5	AZUL / BLUE	2,5	A	42	15,2	0,7	4,5	W 2,5-4 S
4 - 6	AMARILLO / YELLOW	6	A	42	15,2	0,7	6,0	W 3-5 S

TERMINALES HEMBRA WATERPROOF

Female disconnects with shrinking tube insulation

Déconnexions femelles avec isolation par tube rétractable



SECCION mm ²	COLOR	Tamaño de pestaña	DIMENSIONES / Dimensions			REF.
			l1	l2	d1	
0,5 - 1,5	ROJO / RED	6,3 - 0,8	34	7,5	5,5	WHF 1
1,5 - 2,5	AZUL / BLUE	6,3 - 0,8	34	7,5	6,6	WHF 3
4 - 6	AMARILLO / YELLOW	6,3 - 0,8	35	7,5	8,1	WHF 6

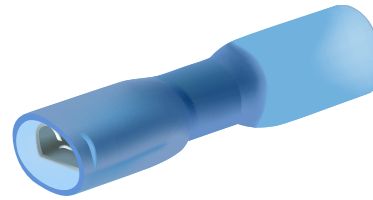
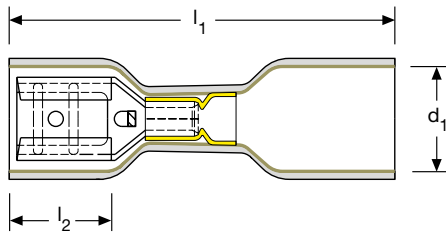
TERMINALES HEMBRA WATERPROOF



TOTALMENTE AISLADOS

Female disconnects with complete shrinking tube insulation

Déconnexions femelles avec isolation complète par tube rétractable

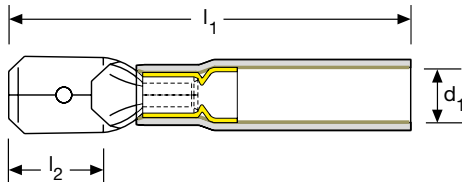


SECCION mm ²	COLOR	Tamaño de pestaña	DIMENSIONES / Dimensions			REF.
			l1	l2	d1	
0,5 - 1,5	ROJO / RED	6,3 - 0,8	28	7,5	6,5	WHE 1
1,5 - 2,5	AZUL / BLUE	6,3 - 0,8	28	7,5	6,5	WHE 3
4 - 6	AMARILLO / YELLOW	6,3 - 0,8	28	7,5	7,5	WHE 6

TERMINALES MACHO WATERPROOF

Male disconnects with shrinking tube insulation

Déconnexions mâles avec isolation complète par tube rétractable



SECCION mm ²	COLOR	Tamaño de pestaña	DIMENSIONES / Dimensions			REF.
			l1	l2	d1	
0,5 - 1,5	ROJO / RED	6,3 - 0,8	34	7,7	5,5	WL 1
1,5 - 2,5	AZUL / BLUE	6,3 - 0,8	34	7,7	6,6	WL 3
4 - 6	AMARILLO / YELLOW	6,3 - 0,8	35	7,7	8,1	WL 6

CAJAS DE TERMINALES WATERPROOF

Waterproof terminal boxes

Boîtes à bornes étanches



REF. WMIXCAJA

Cajas con terminales a elección del cliente

Boxes with terminals of the client's choice

Coffrets avec bornes au choix du client



REF. WAT MULTI TOUCH

TERMINALES TUBULARES DE ALUMINO

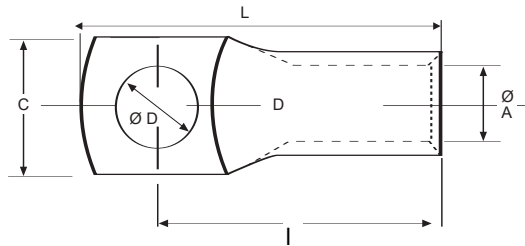
Apriete hexagonal

Tin plated tube aluminium lugs / Hexagonal crimping

Cosses aluminium étamé / Sertissage hexagonal

Válido para ciertas aplicaciones bimetálicas

valid for certain bimetallic applications



Material:
Al 99,5 S/UNE-EN 573-3
ESTAÑADO TINNED



LLEVA GRASA CONDUCTORA EN EL INTERIOR Y TAPON.
Filled with conductor grease and a cap.

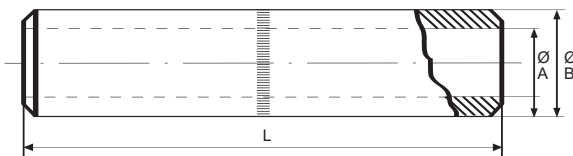
CABLE mm ²	Ø A	C	Ø D	I	L	REF.
25	6,5	16,5	8,5	42,5	47,5	AT - 25
35	8	20	10,5	47,5	58	AT - 35
50	10	21	10,5	53	63	AT - 50
70	11	23,5	13,5	61,5	73	AT - 70
95	14	30	13,5	65,5	79,5	AT - 95
120	15	32	13,5	80	86	AT - 120
150	15,5	34,5	13,5	77	92	AT - 150
185	18,5	38	13,5	84	99	AT - 185
240	19,5	44	17	94,5	112	AT - 240

MANGUITOS TUBULARES ALUMINIO AMT

Apriete hexagonal

Aluminium Joints / Hexagonal crimping
Manchon de aluminium / Sertissage hexagonal

Material:
Al 99,5 S/UNE EN 573-3
Acabado: PASIVADO



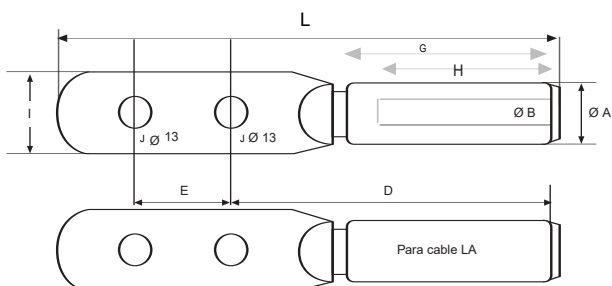
LLEVA GRASA CONDUCTORA EN EL INTERIOR Y TAPON.
Filled with conductor grease and a cap.

CABLE mm ²	DIMENSIONES / Dimensions			REF.
	Ø A	Ø B	L	
25	6,5	11	60	AMT - 25
35	8	13	70	AMT - 35
50	10	15	80	AMT - 50
70	11	17	90	AMT - 70
95	14	22	100	AMT - 95
120	15	23	110	AMT - 120
150	15,5	25	120	AMT - 150
185	18,5	28	130	AMT - 185
240	19,5	32	140	AMT - 240
300	23,5	36,5	160	AMT - 300

TERMINAL MACIZO DE ALUMINIO ESTAÑADO PARA UNION AL-AL Y AL-CU - PALA LARGA



Solid cable Lug Aluminium Tin Plated for unions Al-Al and Al-Cu - Long Palm, two holes



Aprobado por
Approved by

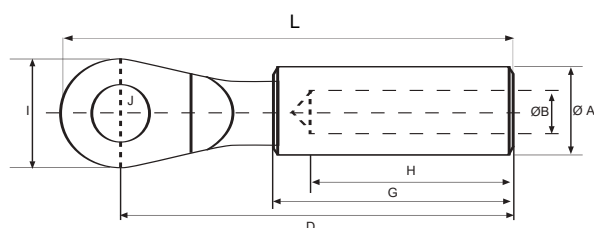


Material:
Al 99,5%
S/UNE-EN 573-3
ESTAÑADO 20 MICRAS

SECCION mm ²	Ø A	Ø B	D	E	G	H	I	J	L	REF.
50	20	9	75	32	47,5	40	26	13	145	PL50
95	20	12,5	75	44	47,5	40	28	13	145	PL95
150	25	15,5	95	44	64	55,5	30	13	160	PL150
240	32	19,5	99	44	64	55,5	36	13	195	PL240
400	40	26	145	44	100	89	40	16,5		PL400
LA56	20	10	79,5	44	52,5	40	26	13		PL56
LA80	20	12,5	79,5	44	52,5	40	26	13		PL80
LA110	25	14,5	95	44	65	55,5	30	13		

TERMINAL MACIZO DE ALUMINIO ESTAÑADO PARA UNION AL-AL Y AL-CU - PALA UN AGUJERO

Solid cable Lug Aluminium Tin Plated for unions Al-Al and Al-Cu - Short Palm, 1 hole

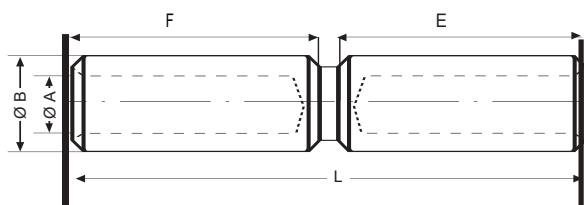


SECCION mm ²	Ø A	Ø B	D	G	H	I	Ø J	L	REF.
50	20	9	75	47,5	40	26	12,8	91	EM50
95	20	12,5	75	47,5	40	26	12,8	91	EM95
150	25	15,5	95	64	55,5	30	12,8	110	150
240	32	19,5	99	64	55,5	36	12,8	117	240
400	40	26	145	100	89	40	16,5	165	400
LA56	20	10	75	47,5	40	26	12,8	91	54,6
LA80	20	11,8	75	47,5	40	26	12,8	91	80
LA110	25	19,5	95	64	55,5	30	12,8	110	110

MANGUITOS PARA EMPALME DE DOS CABLES IGUALES DE ALUMINIO

Baja tensión

Aluminium joint - Crimping by punching - Low Voltage
Manchons de Aluminium - Sertissage per poinçonnage - Basse Tension



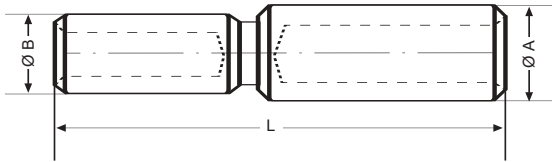
Material:
Cu electrolítico > 99,9%
Al 99,5 S/UNE-EN 573-3
PASIVADO

CABLE mm ²	Ø A	Ø B	L	F	E	REF.
16	5,5	20	100	46,5	43	AM - 16
25	6,5	20	100	46,5	43	AM - 25
35	8	20	100	46,5	43	AM - 35
50	9	20	100	46,5	43	AM - 50
70	11	20	100	46,5	43	AM - 70
95	12,5	20	100	46,5	43	AM - 95
120	13,7	25	133	62,5	59	AM - 120
150	15,5	25	133	62,5	59	AM - 150
185	17	32	133	62,5	59	AM - 185
240	19,5	32	133	62,5	59	AM - 240
300	23,3	36	186	89	85	AM - 300
400	26	36	186	89	85	AM - 400
500	29,1	47	213			AM - 500
650	33,5	47	213			AM - 650

MANGUITOS BAJA TENSIÓN CONDUCTORES ALUMINIO

de reducción

Aluminium joint - Commercial cable lugs - Crimping by punching - Low Voltage
Manchons de Aluminium - Cosses de cuivre - Sertissage per poinçonnage - Basse Tension



Material:

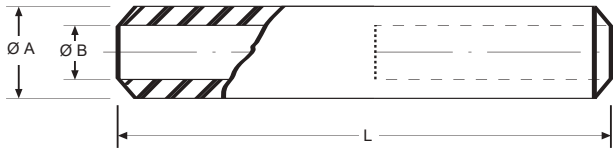
Cu electrolítico > 99,9%
Al 99,5 S/UNE-EN 573-3
PASIVADO UNCOATED

CABLE mm ²	Ø A	Ø B	L	REF.
50 - 35	20	20	100	AM 50 - 35
70 - 35	20	20	100	AM 70 - 35
70 - 50	20	20	100	AM 70 - 50
95 - 35	20	20	100	AM 95 - 35
95 - 50	20	20	100	AM 95 - 50
120 - 95	25	20	121	AM 120 - 95
150 - 95	25	20	121	AM 150 - 95
150 - 120	25	25	133	AM 150 - 120
185 - 150	32	25	123,5	AM 185 - 150
240 - 95	32	20	115	AM 240 - 95
240 - 150	32	25	133	AM 240 - 150
300 - 240	36	32	155	AM 300 - 240

MANGUITOS POLIVALENTES CABLES ALUMINIO según HN 68-S-90 de E, D, F para Media y Baja Tensión



Aluminium Joints - Crimp: Punch & Die - Low and Medium Tension
Manchons de Aluminium - Sertissage per poinçonnage - Basse et Moyenne Tension



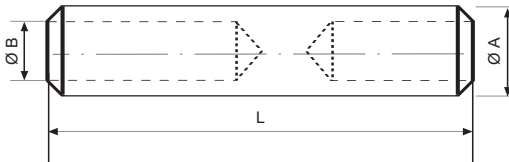
Material:
Al 99,5 S/UNE-EN 573-3
PASIVADO UNCOATED

CABLE Al mm ²	Ø A	Ø B	L	REF.
25	16	6,5	91	AMM - 25
35	16	8	91	AMM - 35
50	20	9	107	AMM - 50
70	20	11	107	AMM - 70
95	20	12,5	107	AMM - 95
120	25	13,7	133	AMM - 120
150	25	15,5	133	AMM - 150
185	32	17	144	AMM - 185
240	32	19,5	144	AMM - 240
300	40	23,3	207	AMM - 300
400	40	26	207	AMM - 400
500	47	29	218	AMM - 500
630	47	32,5	218	AMM - 630

MANGUITOS POLIVALENTES CABLES Al distinta sección



Aluminium Joints - Crimp: Punch & Die - Low and Medium Tension for two different cable areas
Manchons de Aluminium - Sertissage per poinçonnage - Basse et Moyenne Tension



Material:
Al 99,5 S/UNE-EN 573-3
PASIVADO UNCOATED

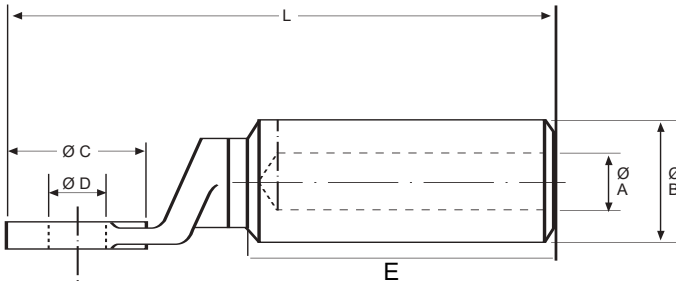
CABLE Al mm ²	Ø A	Ø B	L	REF.
50 y 35	20	9 y 8	107	AMM 50 - 35
70 y 35	20	11 y 8	107	AMM 70 - 35
70 y 50	20	11 y 9	107	AMM 70 - 50
95 y 35	20	12 y 8	107	AMM 95 - 35
95 y 50	20	12 y 9	107	AMM 95 - 50
120 y 95	25	13,7 y 12	133	AMM 120 - 95
150 y 95	25	15,5 y 12	133	AMM 150 - 95
150 y 120	25	15,5 y 13,7	133	AMM 150 - 120
185 y 150	32	17 y 15,5	144	AMM 185 - 120
240 y 95	32	19 y 12	144	AMM 240 - 95
240 y 150	32	19 y 15,5	144	AMM 240 - 150
300 y 240	40	23 y 19	218	AMM 300 - 240

TERMINALES BIMETÁLICOS BT

Engaste por punzonado profundo



Bimetallic Lug, Crimping Punch & Die
Cosse bimetallique, Sertissage per poinçonnage



Material:
Cu electrolítico > 99,9%
Al 99,5% S/UNE-EN 573-3
Acabado:
PASIVADO

* Opción herramienta a consultar

* Tool option to consult

* Option outil à consulter

CABLE mm ²	Ø A	Ø B	Ø C	Ø D	L	E	REF.
16	5,5	20	20	10,5	81	47,5	BT - 16
25	6,5	20	20	10,5	81	47,5	BT - 25
35	8	20	20	10,5	81	47,5	BT - 35
50	9	20	20	10,5	81	47,5	BT - 50/10
50	9	20	26	12,8	90	47,5	BT - 50/12
70	11	20	26	12,8	90	47,5	BT - 70
95	12,5	20	26	12,8	90	47,5	BT - 95
120	13,7	25	30	12,8	112	63,5	BT - 120
150	15,5	25	30	12,8	112	63,5	BT - 150
185	17	32	36	12,8	119	63,5	BT - 185
240	19,5	32	36	12,8	119	63,5	BT - 240
300	23,3	36	42	16,5	153	90	BT - 300
400	26	36	42	16,5	153	90	BT - 400
300	23,3	40	42	16,5	163	90	BT - 300/40
400	26	40	42	16,5	163	90	BT - 400/40
500	29	47	60 x 60	4Ø9	200		BT - 500
630	32,5	47	60 x 60	4Ø9	200		BT - 630

TERMINALES BIMETALICOS BTC APRIETE HEXAGONAL



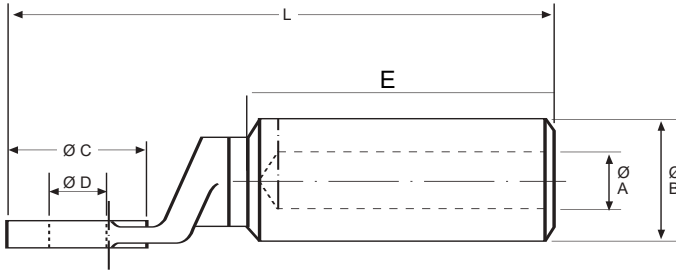
para línea aérea

Bimetallic cable lug, hexagonal Crimping for aerial line
Cosses bimétalliques, sertissage hexagonal pour ligne aérienne

Material:

Cu electrolítico > 99,9%
Al 99,5% S/UNE-EN 573-3

Acabado: PASIVADO
UNCOATED



* Opción herramienta a consultar

* Tool option to consult

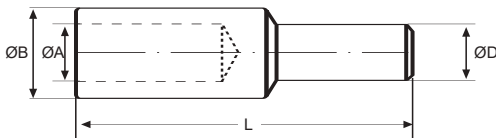
* Option outil à consulter

CABLE mm ²	Ø A	Ø B	Ø C	Ø D	L	E	REF.
LA 30	7,3	20	26	12,8	96	47,5	BT 30C
LA 43	9,25	20	26	12,8	96	47,5	BT 43C
LA 56	10	20	26	12,8	96	47,5	BT 56C
LA 80	11,8	20	26	12,8	96	47,5	BT 80C
LA 93	12,8	20	26	12,8	96	47,5	BT 93C
LA 110	14,5	25	30	12,8	112	63,5	BT 110C
LA 180	18,3	32	36	12,8	119	63,5	BT 180C
LA 280	23,2	36	42	16,5	153	63,5	BT 280C

PIEZA BIMETALICA PARA CABLE DE ALUMINIO CON ESPIGA LISA DE COBRE, REF. BB

Apriete por punzonado del Al

Bimetallic Rod - Rod of copper and Al for Al cable
Cosses tubulaires en cuivre din 46235

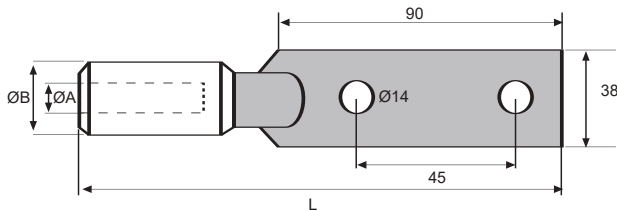


CABLE mm ²	Ø A	Ø B	Ø D	L	REF.
25	6,5	20	12	102	BB - 25
35	8	20	12	102	BB - 35
50	9	20	12	102	BB - 50
70	11	20	12	102	BB - 70
95	12,5	20	12	102	BB - 95
120	13,7	25	14	125	BB - 120
150	15,5	25	14	125	BB - 150
185	17	32	14	125	BB - 185
240	19,5	32	14	125	BB - 240
300	23,3	36	* Medidas bulón bajo pedido		BB - 300
400	26,2	36			BB - 400
110	14,7	25	12	120	BB - 110 C

TERMINALES BIMETÁLICOS PARA LINEAS AÉREAS CONDUCTOR ALU-ACERO

Engastado mediante apriete hexagonal o circunferencial

Bimetallic lugs for Aerial lines, ACSR - Hexagonal Crimping
Cosses bimétalliques - Hexagonal sertissage



Material:

Cu electrolítico > 99,9%
Al 99,5% S/UNE-EN 573-3
PASIVADO UNCOATED

* Opción herramienta a consultar

* Tool option to consult

* Option outil à consulter

CABLE mm ²	Ø A	Ø B	L	REF.
LA - 30	7,3	20	155	BPL - 30 C
LA - 43	9,25	20	155	BPL - 43 C
LA - 56	10	20	155	BPL - 56 C
LA - 78	11,8	20	155	BPL - 78 C
LA - 110	14,5	25	170	BPL - 110 C
LA - 180	18,3	32	170	BPL - 180 C
LA - 280	23,2	36	195	BPL - 280 C

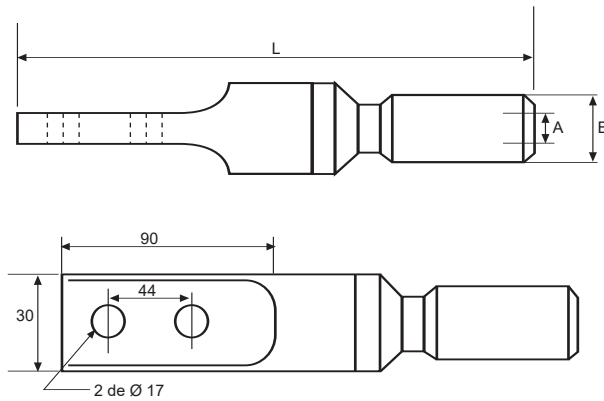
PARA REDES DE DISTRIBUCIÓN - Apriete por punzonado

16	5,5	20	155	BPL - 16
25	0,5	20	155	BPL - 25
35	8	20	155	BPL - 35
50	9	20	155	BPL - 50
70	11	20	155	BPL - 70
95	12,5	20	155	BPL - 95
120	13,7	25	170	BPL - 120
150	15,5	25	170	BPL - 150
185	17	32	170	BPL - 185
240	19,5	32	170	BPL - 240
300	23,3	36	195	BPL - 300
400	26,2	36	195	BPL - 400

TERMINAL BIMETALICO PARA SALIDA DE CABLE DE ALUMINIO A BOTELLA TERMINAL



Bimetallic Lug - Long Palm, 2 holes
 Cosse Bimetallique - Deux Trous, Pelle Long



Material:
 Cu electrolítico > 99,9%
 Al 99,5% S/UNE-EN 573-3
Acabado: PASIVADO

*** Opción herramienta a consultar**

* Tool option to consult

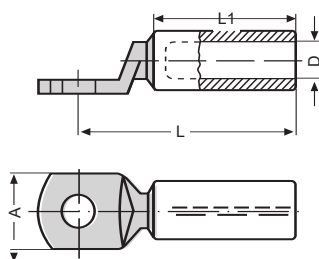
* Option outil à consulter

CABLE mm ² Al	Ø A	Ø B	L	REF.
35	8	20	190	B - 35
50	9	20	190	B - 50
70	11	20	190	B - 70
95	12,5	20	190	B - 95
120	13,7	25	203	B - 120
150	15,5	25	203	B - 150
185	17	32	203	B - 185
240	19,5	32	203	B - 240
300	23,3	40	228,5	B - 300
400	26,2	40	228,5	B - 400
500	29	47	245	B - 500
630	32,5	47	245	B - 630

TERMINALES BIMETÁLICOS, SOLDADOS A FRICCIÓN, ENGASTADO HEXAGONAL



Bimetallic friction welded lugs for hexagonal pressing
Cosses bimétalliques, soudées à froid, sertissage hexagonal



Material:

Cu electrolítico > 99,9%
Al 99,5% S/UNE-EN 573-3



PIEZAS DE DIMENSIONAMIENTO CENTRO EUROPEO
Central Europe Dimensions

* Opción herramienta a consultar

* Tool option to consult

* Option outil à consulter

CABLE SIZE mm ²		TORNILLO Hole for M	L	A	Ø D	L1	NÚMERO DE APRIETES Number of crimps		MATRIZ Die size	REF.
rm sm	se						TENAZA	Handtool		
25		8	65	20	6,8	37	4		12	GBL 25-8
		10								25-10
		12								25-12
35		10	75	20	8	47	5	14		GBL 35-10
		12								35-12
50		10	75	20	9,8	47	5	16		GBL 50-10
		12								50-12
70		10	85	26	11,2	55	6	18		GBL 70-10
		12								70-12
95		12	85	26	13,2	57	6	22		GBL 95-10
		16								88
120		12	87	26	14,7	57	6	22		GBL 120-12
		16								90
150		12	100	30	16,3	67		25		GBL 150-12
		16								150-16
		20								150-20
185		12	101	30	18,3	68		28		GBL 185-12
		16								104
240		12	112	30	21	79		32		GBL 240-12
		16								115
300		16	120	42	23,3	79		34		GBL 300-16
		20								120

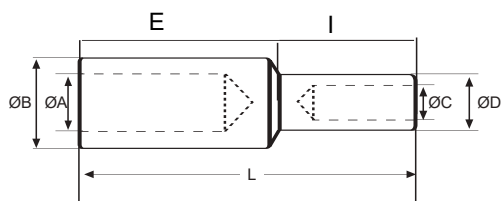
MANGUITOS EMPALME BIMETALICOS PARA CABLES DE ALUMINIO Y COBRE B.T.



Apriete hexagonal del cobre y punzonado prof. del Al.

Bimetallic splices Al and Cu cables L.V. / Hexagonal crimping copper and punch + die aluminium

Manchons bimetalliques Al et Cu cables B.T. / Sertissage hexagonal de cuivre et peiçonage Al.



Material:

Cu electrolítico > 99,9%

Al 99,5% S/UNE-EN 573-3

Acabado: PASIVADO

UNCOATED

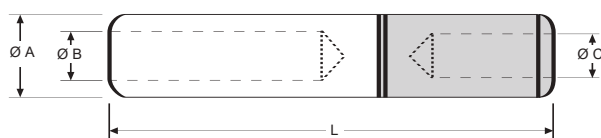


CABLE mm ²		DIMENSIONES / Dimensions							REF.
Al	Cu.	Ø A	Ø B	Ø C	Ø D	L	E	I	
25	16	6,5	20	5,7	12,2	92	47,5	40	BM- 25- 16
35	25	8	20	7	12,2	92	47,5	40	BM- 35- 25
50	35	9	20	8,5	12,2	92	47,5	40	BM- 50- 35
70	50	11	20	9,5	12,2	92	47,5	40	BM- 70- 50
95	70	12,5	20	11,5	17	112	47,5	40	BM- 95- 70
120	70	13,7	25	11,5	17	112	63,5	40	BM-120- 70
120	95	13,7	25	13	21	112	63,5	40	BM-120- 95
150	95	15,5	25	13	21	112	63,5	40	BM-150- 95
150	120	15,5	25	15	21	112	63,5	40	BM-150-120
185	120	17	32	15	21	112	63,5	40	BM-185-120
185	150	17	32	16,5	21	112	63,5	40	BM-185-150
240	150	19,5	32	16,5	21	112	63,5	40	BM-240-150
240	185	19,5	32	18	26	125	63,5	40	BM-240-185

MANGUITOS BIMETALICOS CU-AL según HN 68-S-90 de EDF (RJAU)

para MediaTensión

Bimetallic Joints-Medium Tension
Manchons Bimetalliques-Moyenne Tension



Material:

Cu electrolítico > 99,9%Al

99,5% S/UNE-EN 573-3

PASIVADO UNCOATED



* Opción herramienta a consultar

* Tool option to consult

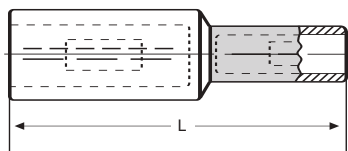
* Option outil à consulter

CABLE		Ø A	Ø B	Ø C	L	REF.
Al mm ²	Cu mm ²					
95	50	20	12,5	10	107	BMM 95-50
95	95	20	12,5	13	107	BMM 95
150	50	25	15,5	10	133	BMM150-50
150	70	25	15,5	11	133	BMM150-70
150	95	25	15,5	13	133	BMM 150-95
150	120	25	15,5	14,2	133	BMM150-120
150	150	25	15,5	16	133	BMM150
185	150	32	19,5	16	144	BMM 185-150
240	95	32	19,5	13	144	BMM 240-95
240	120	32	19,5	14,2	144	BMM 240-120
240	150	32	19,5	16	144	BMM 240-150
240	185	32	19,5	18	144	BMM 240-185
240	240	32	19,5	20	144	BMM 240

MANGUITOS BIMETÁLICOS, ENGASTADO HEXAGONAL



Bimetallic compression joints for hexagonal pressing
Machons bimetaliques, sertissage hexagonal



Material:
Cu electrolítico > 99,9%
Al 99,5% S/UNE-EN 573-3



PIEZAS DE DIMENSIONAMIENTO CENTRO EUROPEO Central Europe Dimensions

CABLE mm ²			AGUJEROS Boring		L	MATRICES Die size		NÚMERO DE APRIETES Number of crimps		REF.		
Al		Cu	Al	Cu		Al	Cu	TENAZA / Handtool	Al		Cu	
mm/sm	se											
25		10	6,8	4,5	55	12	6	4	1	GBM 25-10		
		16		5,5	61					8	2	25-16
		25		7	61					10	2	25-25
35	50	16	8	5,5	71	14	8	5	2	GBM 35-16		
		25		7	71					10	2	35-25
		35		8,2	71					12	2	35-35
50	70	25	10	7	71	16	10	5	2	GBM 50-25		
		35		8,2	71,5					12		50-35
		50		10	71,5					14		50-50
70	95	25	11,2	7	79	18	10	6	2	GBM 70-25		
		35		8,2	79					12	3	70-35
		50		10	85					14	3	70-50
		70		11,5	86					16	3	70-70
95	120	35	13,2	8,2	79	22	12	6	2	GBM 95-35		
		50		10	85					14	3	95-50
		70		11,5	86					16	3	95-70
		95		13,5	95					18	4	95-95
120	150	50	15	10	87	22	14	6	3	GBM 120-50		
		70		11,5	89					16	4	120-70
		95		13,5	97					18	3	120-95
		120		15	97					20	4	120-120
150	185	70	16,3	11,5	100	25	16			GBM 150-70		
		95		13,5	108					18		150-95
		120		15	108					20		150-120
		150		17	113					22		150-150
185	240	95	18,3	13,5	108	28	18			GBM 185-95		
		120		15	108					20		185-120
		150		17	113					22		185-150
		185		19	116					25		185-185
240	300	120	21,5	15	119	32	20			GBM 240-120		
		150		17	124					22		240-150
		185		19	127					25		240-185
		240		21,5	128					28		240-240
300		185	23,3	19	127	34	25			GBM 300-185		
		240		21,5	128					28		300-240
		300		24,5	134					32		300-300

TERMINALES ESPECIALES DE ALUMINIO Y BIMETÁLICOS BAJO PEDIDO



Special aluminium and bimetallic terminals on request
Cosses spéciales aluminium et bimétalliques sur demande

Algunos de nuestros terminales de aluminio y bimetálicos fabricados bajo pedido con medidas especiales.

Some of our aluminium and bimetallic terminals are made to order with special dimensions.



TERMINALES DE APRIETE UNIVERSAL

Con bridas reversibles y horquillas para varillas o cables de cobre



Mechanical clamps connectors - Brass, Fork and Nuts cinc plated on request stainless steel
Connecteurs à serrage mécanique -

LATON BRASS

Horquillas y tuercas acero cincado
Sobre pedido en acero inoxidable
Forks and nuts steel cinc plated
On request stainless steel

TERMINALES DESPLAZADOS CON PALA REDONDA (de latón estampado - serie TT)

REF.	CABLE mm ²		VARILLA/Rod Ø		PALA		LARGO LENGTH
	MIN.	MAX.	MIN.	MAX.	ANCHO WIDTH	AGUJERO HOLE	
TT - 10 A	10	50	6	10	24	12,5	49
TT - 11 A	25	70	5	11	26	12,5	57
TT - 14 A	25	120	6	14	32	12,5	68
TT - 16 A	70	150	10	16	36	12,5	77
TT - 20 A	120	240	12	20	30	12,5	74



TERMINALES EN ESCUADRA CON PALA REDONDA (de latón estampado - serie TE)

REF.	CABLE mm ²		VARILLA/Rod Ø		PALA		LARGO LENGTH
	MIN.	MAX.	MIN.	MAX.	ANCHO WIDTH	AGUJERO HOLE	
TE - 10 A	10	50	6	10	20	12,5	50
TE - 14 A	25	120	6	14	32	12,5	74



EMPALMES RECTOS (de latón estampado - serie MT)

REF.	CABLE mm ²		VARILLA/Rod Ø		LARGO LENGTH	ANCHO WIDTH
	MIN.	MAX.	MIN.	MAX.		
MT - 10 A	10	50	6	10		
MT - 11 A	25	70	5	11	48	31
MT - 14 A	35	120	6	14	58	40
MT - 16 A	70	150	10	16	66	47



TES DE DERIVACION (de latón estampado - serie TD)

REF.	CABLE mm ²		VARILLA/Rod Ø		LARGO LENGTH	ANCHO WIDTH
	MIN.	MAX.	MIN.	MAX.		
TD - 10 A	10	50	6	10	49	20
TD - 11 A	25	70	5	11	56	24
TD - 14 A	25	120	6	14	68	30
TD - 16 A	70	150	10	16	71	30



GRAPAS PARA DERIVACION

Tap off clamps Connecteurs
serrage mécanique



PARA CONDUCTORES ALUMINIO Y COBRE **BIMET**

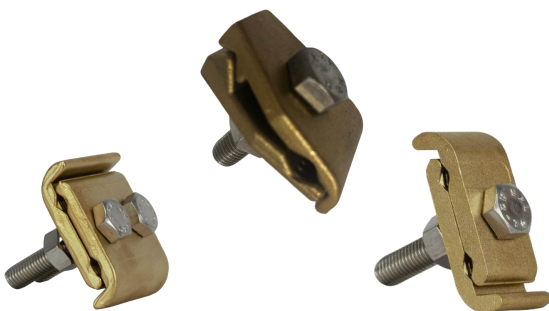
Conductor Sección	REF.
16 - 70	309 M
25 - 150	311 M

Las piezas bimetálicas van dotadas además, de una lámina bimetálica prensada en los cuerpos de aluminio con un sellado de las juntas mediante una resina impermeable experimentada.

PARA CONDUCTORES ALUMINIO Y ALU/ACERO **AL**

Conductor Sección	REF.
16 - 50	338 M
16 - 95	390 M
25 - 50	392 M
35 - 185	393 M

Cuerpos: Aleación aluminio alta resistencia.
Tornillería: Acero galvanizado en caliente.



GRAPA para Derivación de Cables **COBRE**

Referencia	Longitud
GDCC	62 mm
Medio GDCC 1 tornillo, 2 cables	30 mm
GDT 1 cable-estructura	

De latón, con dos tornillos M12.
Principal de 25 a 150 mm².
Derivado de 25 a 150 mm².



PARA CONDUCTORES COBRE **CU**

Conductor Sección	REF.
6 - 50	308 M
6 - 35	327 M
6 - 50	328 M
16 - 95	330 M

Cuerpos: Cobre.
Tornillos: Bronce de alta resistencia.
Cuerpo y brida simple, con un solo tornillo.



GRAPA Empalme y Derivación en **COBRE**

Principal	Secciones		REF.
	Principal	Derivado	
10	2,5 - 10	CC 10 - 10	
16	2,5 - 16	16 - 16	
16 ó 25	2,5 - 10	25 - 10	
25	16 - 25	25 - 25	
35	2,5 - 16	CC 35 - 16	
35	25 - 35	35 - 35	
50	4 - 25	50 - 25	
50	35 - 50	50 - 50	
95	35 - 50	CC 95 - 50	
95	70 - 95	95 - 95	



CONECTORES PARA COBRE TIPO PARTIDO **CU**

Conductor	Sección	REF.
4 a	16	465 M
10 a	35	467 M
16 a	50	468 M
35 a	95	461 M
70 a	150	462 M

Cuerpo: Cobre

GRAPAS PARA DERIVACION

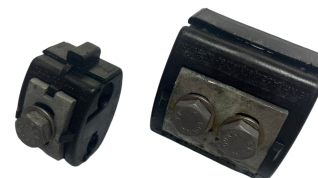


Tap off clamps
Connecteurs a perforation d'isolant

GRAPAS PARA DERIVACION AISLADAS **CU y AL**

Aptas para conductores aislados, CONEXION POR PENETRACION DEL AISLAMIENTO, no necesitándose el pelado del cable que puede estar energizado. Apta para exterior.

Tipo	Sección Principal	Sección derivada	Ancho x Largo	REF.
1	25 - 70	6 - 35	38 x 33	505 M
2	25 - 95	10 - 50	52 x 54	502 M
2	50 - 120	10 - 95	56 x 54	508 M



Cuerpos: Aleación de cobre.
Aislamiento: Plástico reforzado con fibra Vidrio.
Tornillería: Acero galvanizado en caliente.

GRAPA Empalme y Derivación en **ALUMINIO**

Principal	Secciones		REF.
	Principal	Derivado	
16 - 25	10 - 25	GG 25 - 25	
16 - 50	10 - 50	50 - 50	
50 - 120	10 - 70	120 - 70	
150 - 185	10 - 70	GG 185 - 70	
50 - 120	25 - 70	120 - 70	
120 - 240	70 - 120	240 - 120	
240 - 300	10 - 70	300 - 70	



Mechanical Clamps

Connecteurs serrage mecanique

BORNAS DE CONEXION DE DOS PISOS

Secciones		REF.
Mínima	Máxima	
4	50	BD 50
10	95	BD 95
16	150	BD 150
50	240	BD 240

Bornas paralelas: **Sírvase consultar.**

BORNAS DE CONEXION DE UN PISO

Secciones		REF.
Mínima	Máxima	
4	50	BS 50
10	95	BS 95
16	150	BS 150
50	240	BS 240

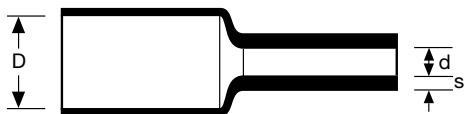
EN LATON ESTAMPADO Y ESTAÑO



TUBO TERMORETRACTIL IGNÍFUGO



Shrinking tube flame retardant
Tube rétractable ignifuge



* Consultar opciones de tubo sin halógenos y autoextinguible

* Consult halogen-free and self-extinguishing tube options

* Consultez les options de tubes sans halogène et auto-extinguibles



* Consultar largo en metros

* Check length in meters

* Vérifier la longueur en mètres

Tamaño nominal (pulgadas)	DIMENSIONES / Dimensions			REF.
	D	d	s	
3 / 64	1,2	0,6	0,22	TR 1,2
1 / 16	1,6	0,8	0,28	TR 1,6
2 / 32	2,4	1,2	0,35	TR 2,4
1 / 8	3,2	1,6	0,40	TR 3,2
3 / 16	4,8	2,4	0,50	TR 4,8
1 / 4	6,4	3,2	0,55	TR 6,4
3 / 8	9,5	4,7	0,60	TR 9,5
1 / 2	12,7	6,4	0,60	TR 12,7
5 / 8	16,0	8,0	0,70	TR 16
3 / 4	19,1	9,5	0,80	TR 19,1
1	25,4	12,7	0,90	TR 25,4
1 1/4	32,0	16,0	0,90	TR 32
1 1/2	38,1	19,1	1,00	TR 38,1
2	50,8	25,4	1,00	TR 50,8
3	76,2	38,1	1,46	TR 76,2
4	101,6	50,8	1,46	TR 101,6
5	120,0	61,0	1,56	TR 120

COLOR
NEGRO BLACK
TRANSPARENTE CLEAR
ROJO RED
AZUL BLUE
AMARILLO YELLOW
BLANCO WHITE
VERDE / AMARILLO GREEN / YELLOW
VERDE GREEN
NARANJA ORANGE
MARRÓN BROWN
GRIS GREY

* Consultar disponibilidad de cajas con diferentes medidas de tubo termoretractil ignifugo

* Check availability of boxes with different sizes of fireproof heat shrink tubing

* Vérifier la disponibilité des boîtes avec différentes tailles de gaine thermorétractable ignifuge

REF: CMIXTR1



REF: CMIXTR2



SEÑALIZACIONES



Signs
Signalisation



Señales de prohibido

material: autoadhesivo vinílico

Prohibition signs

material: self-adhesive Vinyl film

Panneaux interdits

matériau : vinyle autocollant



Prohibido fumar

No smoking

REF. SIGN-NF



Sin conmutación

No switching

REF. SIGN-NC



Prohibido agua en spray

Do not spray water

REF. SIGN-ND



Señalización obligatoria

material: autoadhesivo vinílico

Mandatory signage

material: self-adhesive Vinyl film

Signalisation obligatoire

matériau : vinyle autocollant



Siempre ojos protegidos

Eye protection must be worn

REF. SIGN-OP



Area fumadores

Smoking authorized area

REF. SIGN-AF

Señales de peligro

material: autoadhesivo vinílico

12.5 mm
25.0 mm

Danger signs

material: self-adhesive Vinyl film

Signes de danger

matériau : vinyle autocollant



Materiales inflamables

Flammable materials

REF. SIGN-MI



Mantener manos a la vista

Keep hands clear

REF. SIGN-MV



Rayo laser

Laser beam

REF. SIGN-RL



Dispositivos sensibles a la electrostática

Electrostatic sensitive devices

REF. SIGN-ES



Toma de tierra

Earthing

REF. SIGN-ET



REF. SIGN-TO50

50 x 100 mm



REF. SIGN-HV

37 x 105 mm



REF. SIGN-HV

74 x 152 mm



REF. SIGN-TO37

REF. SIGN-TO74

37 x 74 mm

74 x 152 mm

Placas de ensayo

material: autoadhesivo vinílico

Testing badges

material: self-adhesive Vinyl film

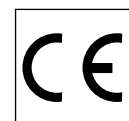
Badges de test

matériau : vinyle autocollant



Ø 12,5 mm

REF. SIGN-CE-R



10 x 20 mm REF. SIGN-CE-C10

20 x 30 mm REF. SIGN-CE-C20

30 x 40 mm REF. SIGN-CE-C30

35 x 45 mm REF. SIGN-CE-C35

25 x 30 mm REF. SIGN-CE-C25

FUNDA HELICOIDAL Y FUNDA TRENZADA



FUNDA HELICOIDAL - Para protección de cables.
Fabricada en Polipropileno.

Tipo	Campo de aplicación Mazo de Ø mm.	Metros por rollo
FHP 1	2,5 - 12	30
FHP 2	4,5 - 50	30
FHP 3	10 - 100	30

FUNDA ABIERTA fácil colocación (Sírvanse consultar)



FUNDA TRENZADA - Para protección de cables en Nylon negro

Tipo	Campo de aplicación Mazo de Ø mm.	Metros por rollo
FH 1	5 - 10	100
FH 2	8 - 14	100
FH 3	12 - 18	50
FH 4	15 - 23	50



PIEZAS ACOPLABLES Y EXPANDIBLES NUMEROS Y LETRAS

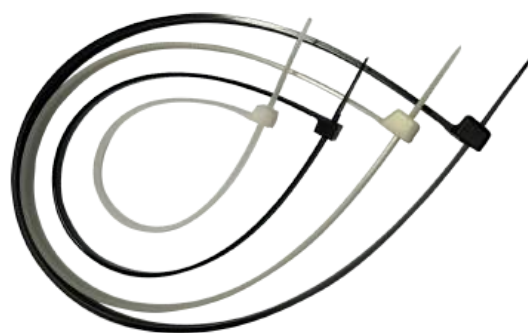
Gama de diámetros de cable		REF.
Mín.	Máx.	
2,25	5	HG 2 - 5
4	9	HG 4 - 9
8	16	HG 8 - 16

EMBALAJE	2 / 5	1.000 piezas de un dígito, semicortadas en carretes
	4 / 9	500 piezas de un dígito, semicortadas en carretes
	8 / 16	500 piezas de un dígito, semicortadas en bolsas de polietileno

Nylon: Blanco B, Negro N

A	Long.	Ø Mazo	REF.
2,5	92	16	118
2,5	200	50	123
3,5	140	28	130
3,5	190	45	1.301
3,5	300	70	1.302
5	155	32	1.500
5	200	50	1.501
5	380	102	1.502
5	300	70	1.600
8	380	102	11.200
9	430	120	14.000

Cable ties
Colliers



GUIAS PASACABLES

Tipo normal nylon reforzado

Malla acoplable para tiro de varios cables a la vez

Metros	REF.
5	GP5R
10	GP10R
15	GP15R
20	GP20R
25	GP25R
30	GP30R



REGLETAS CONEXION



Sección	REF.
1 a 4	RC 4
2,5 a 6	RC 6
4 a 10	RC 10
6 a 16	RC 16
10 a 25	RC 25

HOMOLOGADAS OFERTA SOBRE CONSULTA

HERRAMIENTAS PARA CONEXIONAR

(para Terminales y Manguitos Tubulares de presión)



Tools for crimping
Outils pour sertir



ALICATE A6
Pince 1 à 6 mm²

De 1 a 6 mm².
Terminal de 15-30 al 40-60



TENAZA 16-120 mm²
Tool 16-120
Pince 16-120

Compresión por punzonado. Cambio de sección por regulación a tornillo

Crimping by punching with bolt of adjustment

Poinçonnage - Reglage par vis

Para terminales no aislados

For uninsulated terminals

Pour des cosses non isolées



TENAZA T150
Tool 150 Hexagonal crimping 10-150 mm²
Interchangeable dies

Pince retreint hexagonal

Roues avec matrices Interchangeables

Para apriete de terminales sobre cable de cobre, por matizado hexagonal.



HERRAMIENTAS PARA CONEXIONAR

(para Terminales y Manguitos Tubulares de presión)



Handtools for crimping
Pinces par sertissage



TP2. Para terminales garras en U
For U crimping terminals

TP4. Para punteras aisladas y desnudas: 0,5 a 6 mm²
For tube cable ends

TP4/16. De 6 a 16 mm²
For tube cable ends

TP3. Para tubulares hasta 10 mm²
For tube lugs terminals up to 10

TP5. Para tubulares 10 y 16 mm²
For lugs 10-16 mm²

AEP. Alicata sencillo para punteras 0,5 a 2,5 mm²
For tube cable ends



CORTACABLES KT

Para cable de cobre y aluminio



CORTACABLES
Cable cutters
Coupe cables

PEQ. Hasta Ø 12
GR. Hasta Ø 27



PELACABLES PK 1 - 6 mm.
Cable stripping tool
Outil a denuder cables



PELAMANGUERAS

PMP para mangueras 5 a 19 mm. Ø ext.
PMG para mangueras 19 a 38 mm. Ø ext.

ilardia in the world



Export

- Francia
- Luxemburgo
- Malta
- Portugal
- Alemania
- Noruega
- Suecia
- Finlandia
- Dinamarca
- Arabia Saudi
- Omán

- Estados Unidos
- Canadá
- México
- Colombia
- Guatemala
- Perú
- Republica dominicana
- Marruecos
- Kenya
- Chipre
- Grecia



Polígono Ind. Bekea s/nº
48960 Galdakao
Bizkaia (Spain)

Tel.: (34) 944 560 080
Email: ilardia@ilardia.com



ilardia.com

